


# Tableau de bord qualité de l'eau des captages Grenelle en Seine-Maritime




Le présent tableau de bord a pour but de fournir à l'ensemble des acteurs concernés des informations de qualité sur les captages Grenelle de Seine-Maritime en fonction des paramètres nitrates et pesticides.



Les données sont issues des analyses de suivi effectuées par l'Agence de l'Eau Seine-Normandie et de l'Agence Régionale de Santé de Haute-Normandie.

Les données vont des années 80 (dépend des captages) à nos jours et présentent les valeurs mesurées en nitrates (en mg/L) et la courbe de tendance sur la période observée.



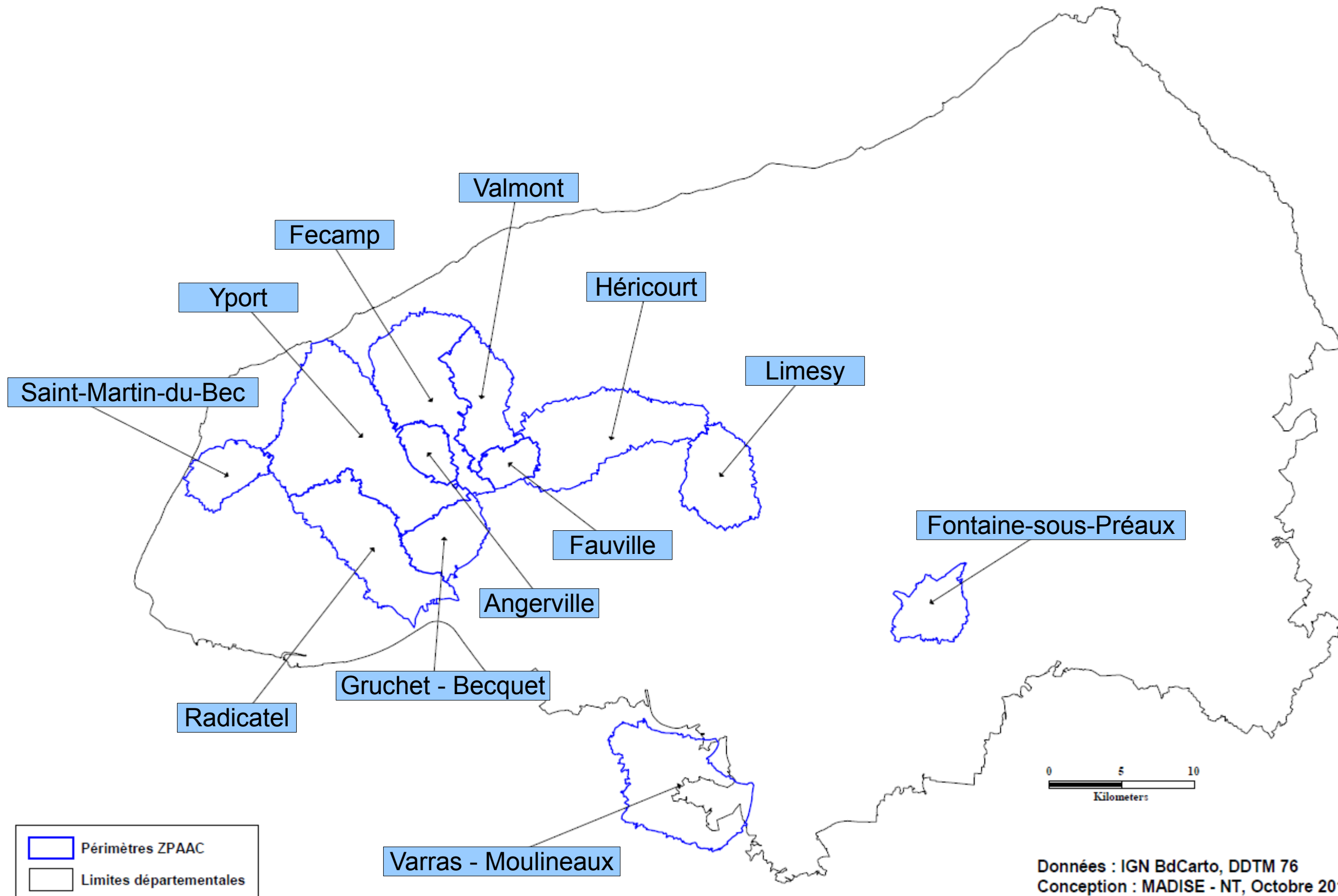
Indication de navigation : pour afficher les données pour un captage, cliquez sur le nom du captage sur la carte accessible via l'onglet « données » ci-dessous. Pour revenir à la carte depuis une page d'analyse, cliquez sur le bouton « retour carte » en bas à gauche. Pour revenir à la présente page, cliquez sur le bouton « retour accueil » en bas à gauche de la carte.



Liberté • Égalité • Fraternité  
RÉPUBLIQUE FRANÇAISE

PRÉFET DE LA  
SEINE-MARITIME

## Carte des Zones de Protection d'Aires d'Alimentation de Captages (ZPAAC) de Seine-Maritime



Données : IGN BdCarto, DDTM 76  
Conception : MADISE - NT, Octobre 2013

[RETOUR ACCUEIL](#)

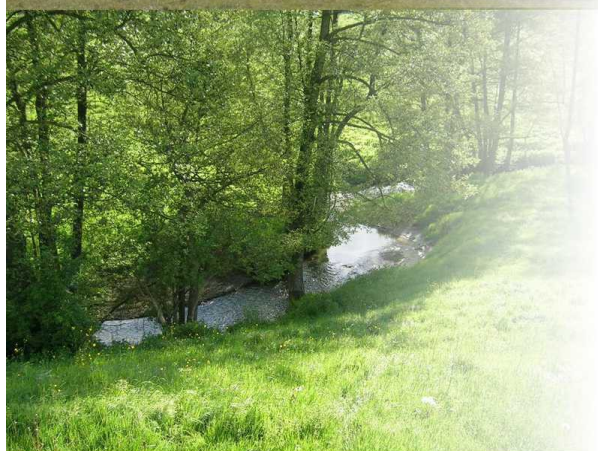




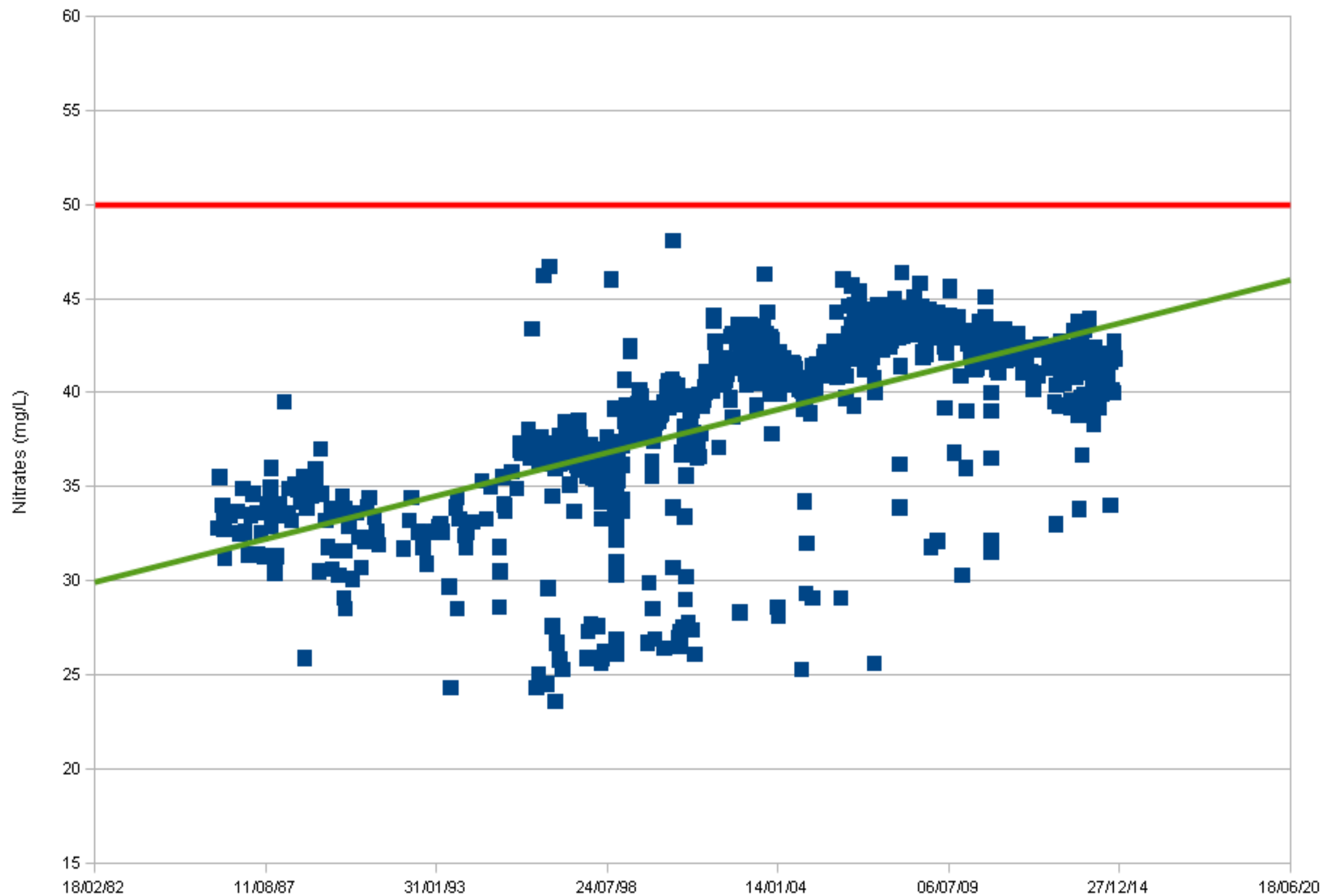


Liberté • Égalité • Fraternité  
RÉPUBLIQUE FRANÇAISE

PRÉFET DE LA  
SEINE-MARITIME



### Nitrates quantifiés dans les eaux brutes du captage d'Angerville



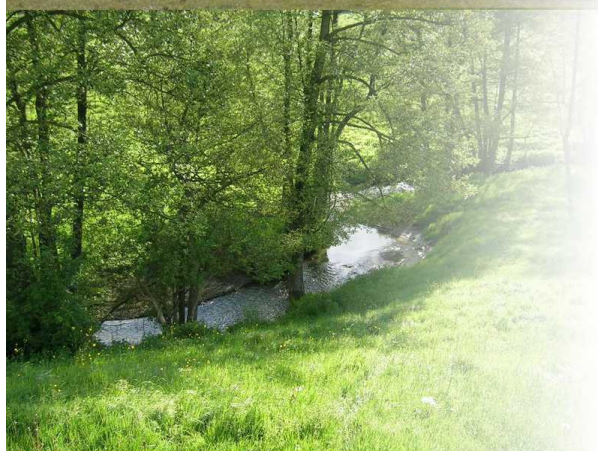
— Norme de potabilité

[RETOUR CARTE](#)

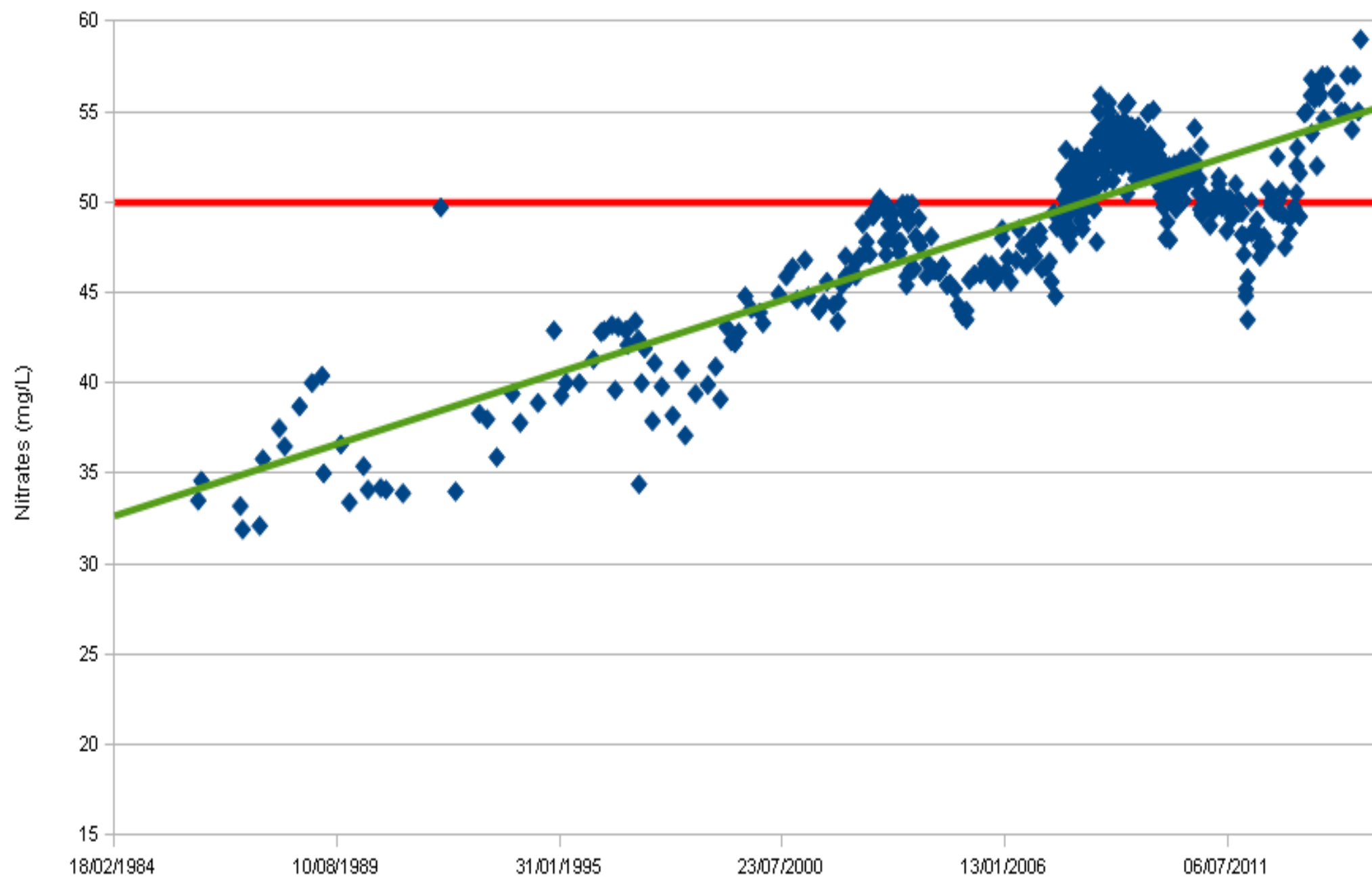


Liberté • Égalité • Fraternité  
RÉPUBLIQUE FRANÇAISE

PRÉFET DE LA  
SEINE-MARITIME



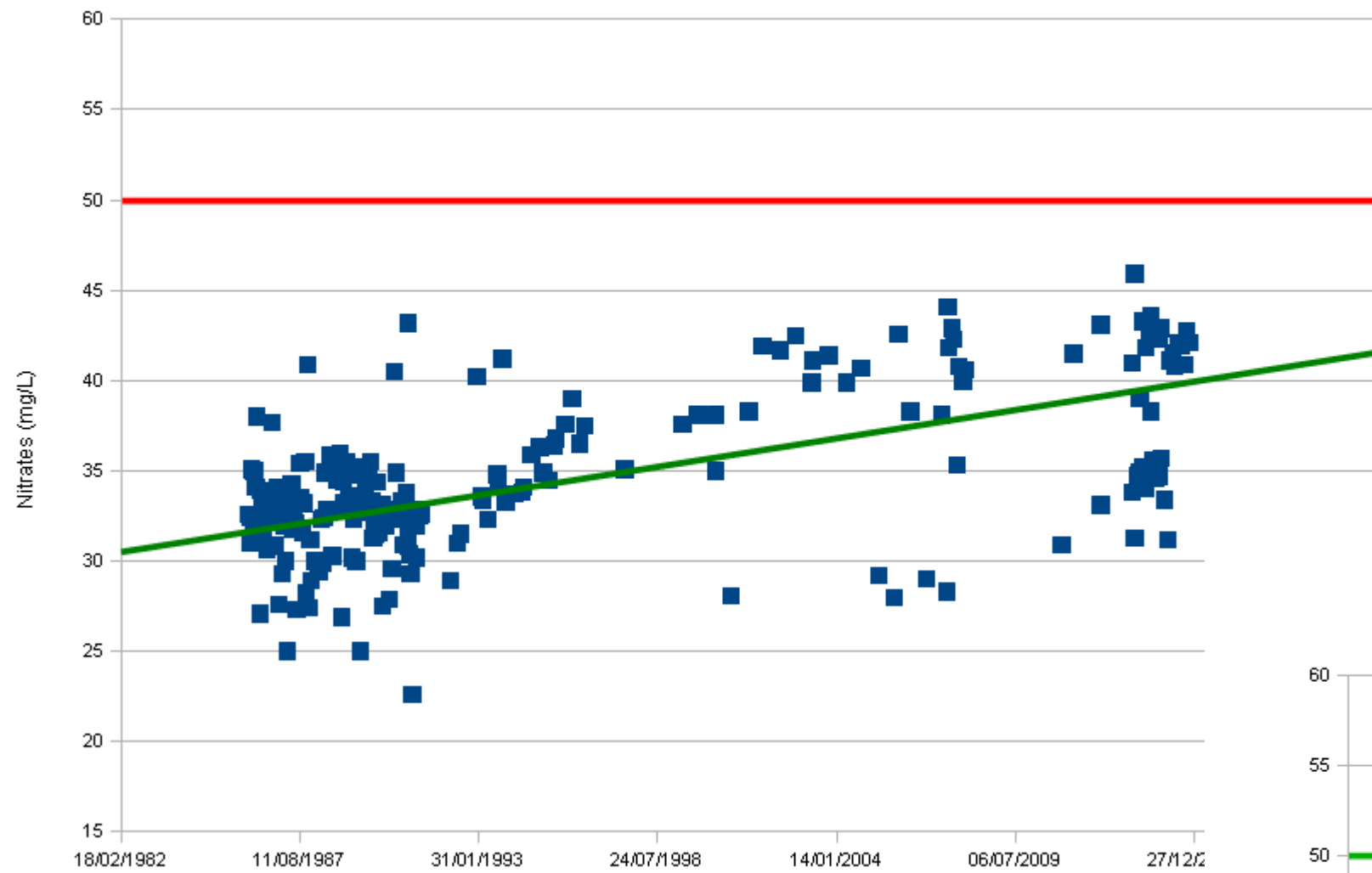
### Nitrates quantifiés dans les eaux brutes du captage de Fauville-en-Caux



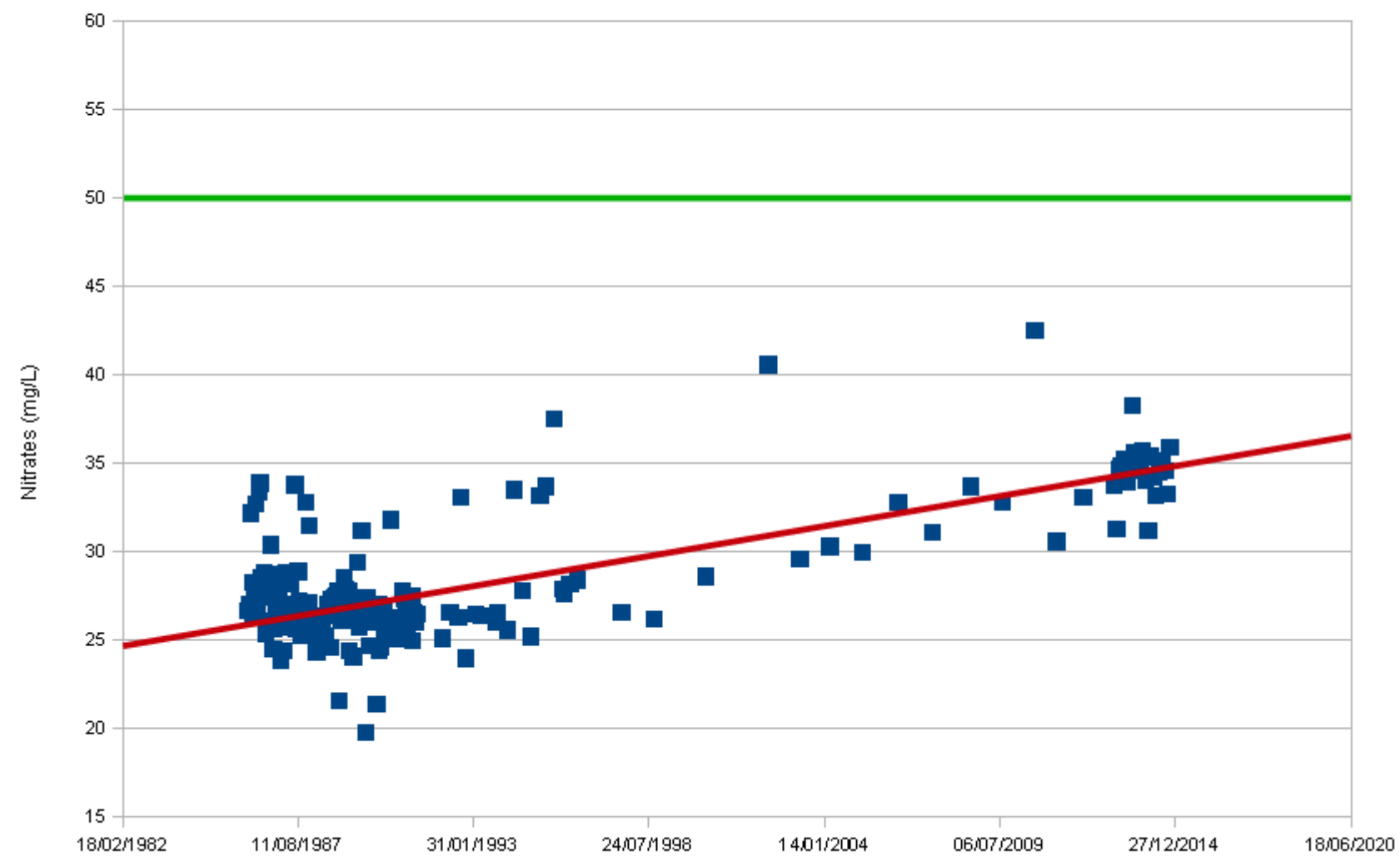
— Norme de potabilité

[RETOUR CARTE](#)

Nitrates quantifiés dans les eaux brutes du captage de Fécamp



Nitrates quantifiés dans les eaux brutes du forage de Fécamp



— Norme de potabilité

[RETOUR CARTE](#)





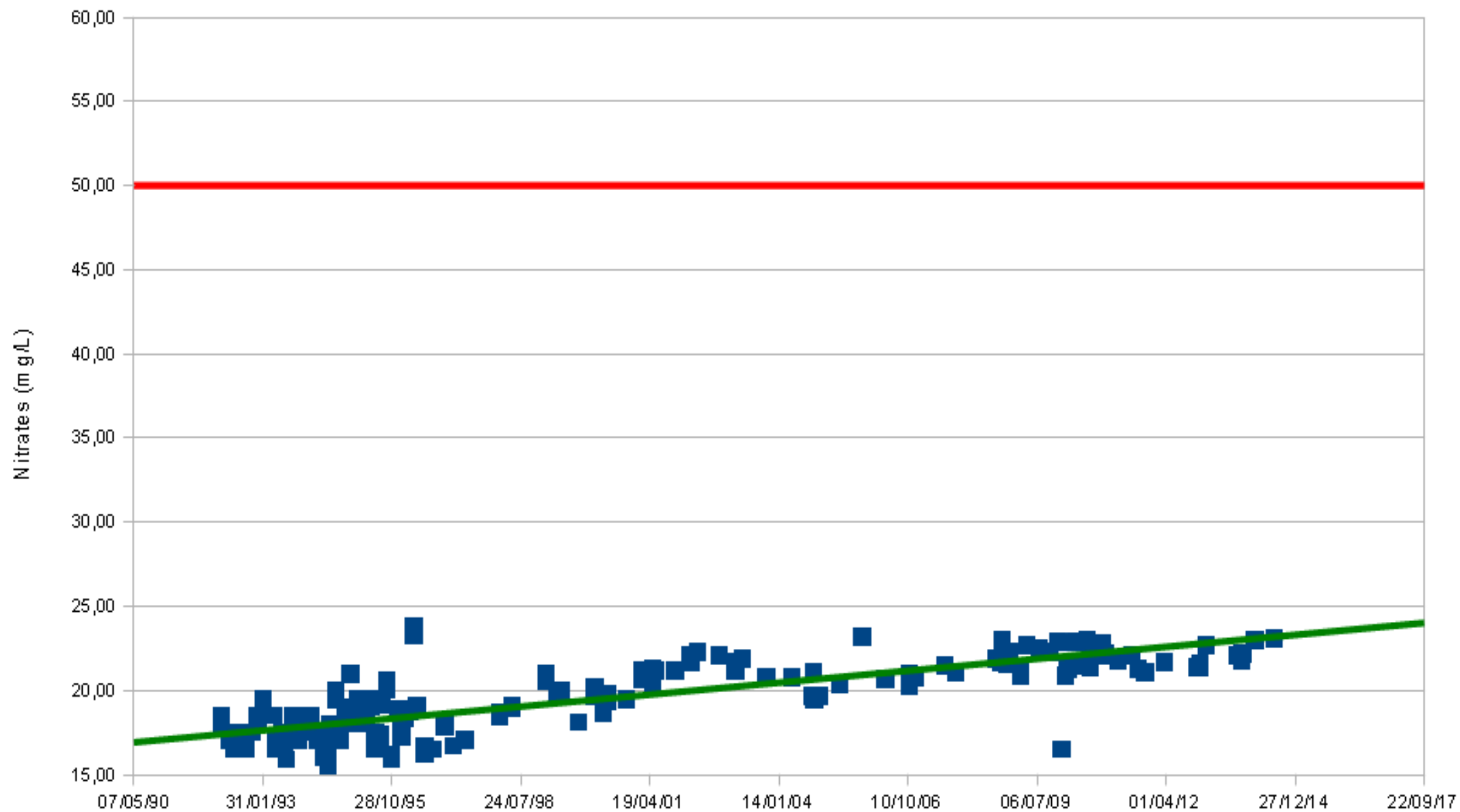
Liberté • Égalité • Fraternité

RÉPUBLIQUE FRANÇAISE

PRÉFET DE LA  
SEINE-MARITIME



### Nitrates quantifiés dans les eaux brutes du captage de Fontaine-sous-Préaux



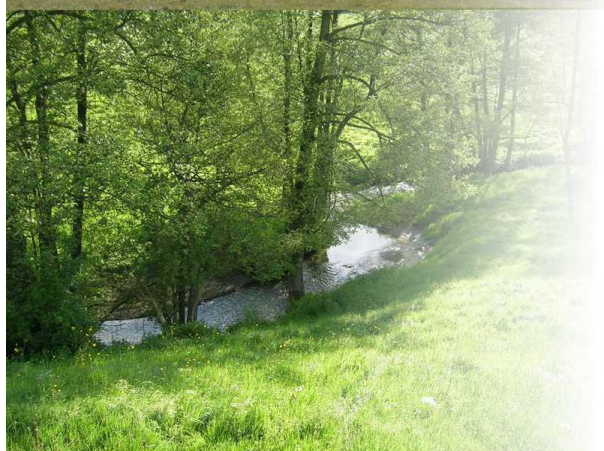
— Norme de potabilité

[RETOUR CARTE](#)

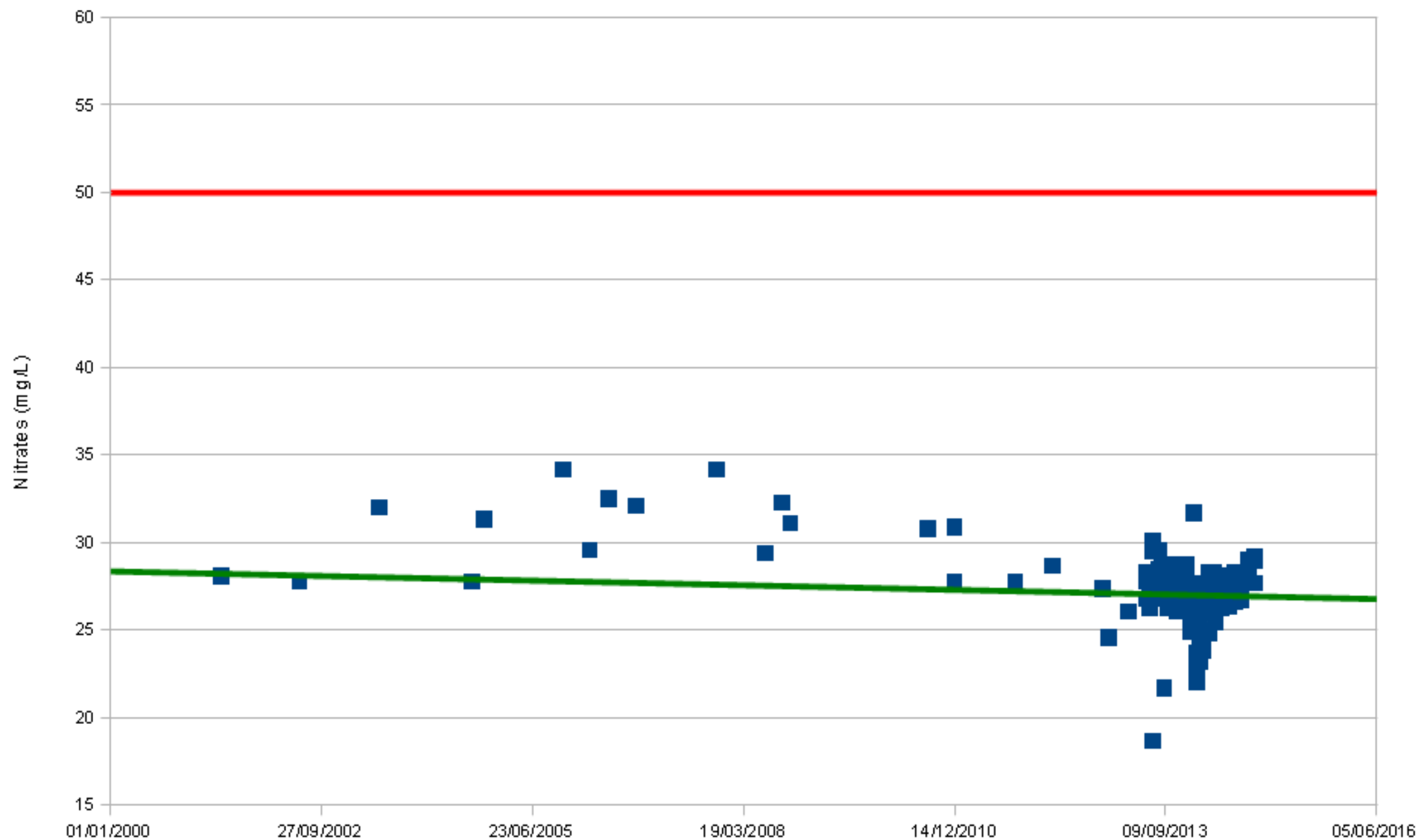


Liberté • Égalité • Fraternité  
RÉPUBLIQUE FRANÇAISE

PRÉFET DE LA  
SEINE-MARITIME



### Nitrates quantifiés dans les eaux brutes du captage de Gruchet-Becquet



— Norme de potabilité

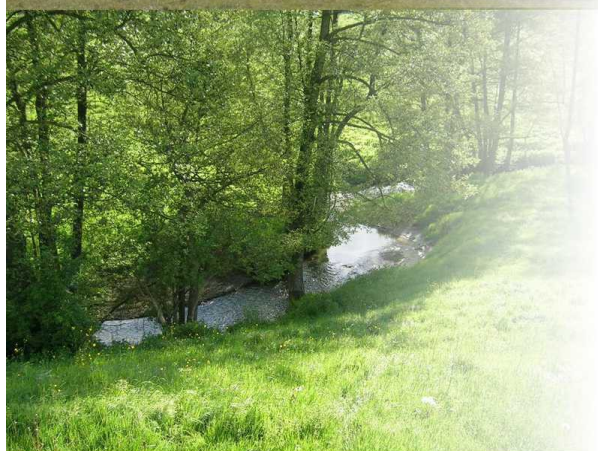
[RETOUR CARTE](#)



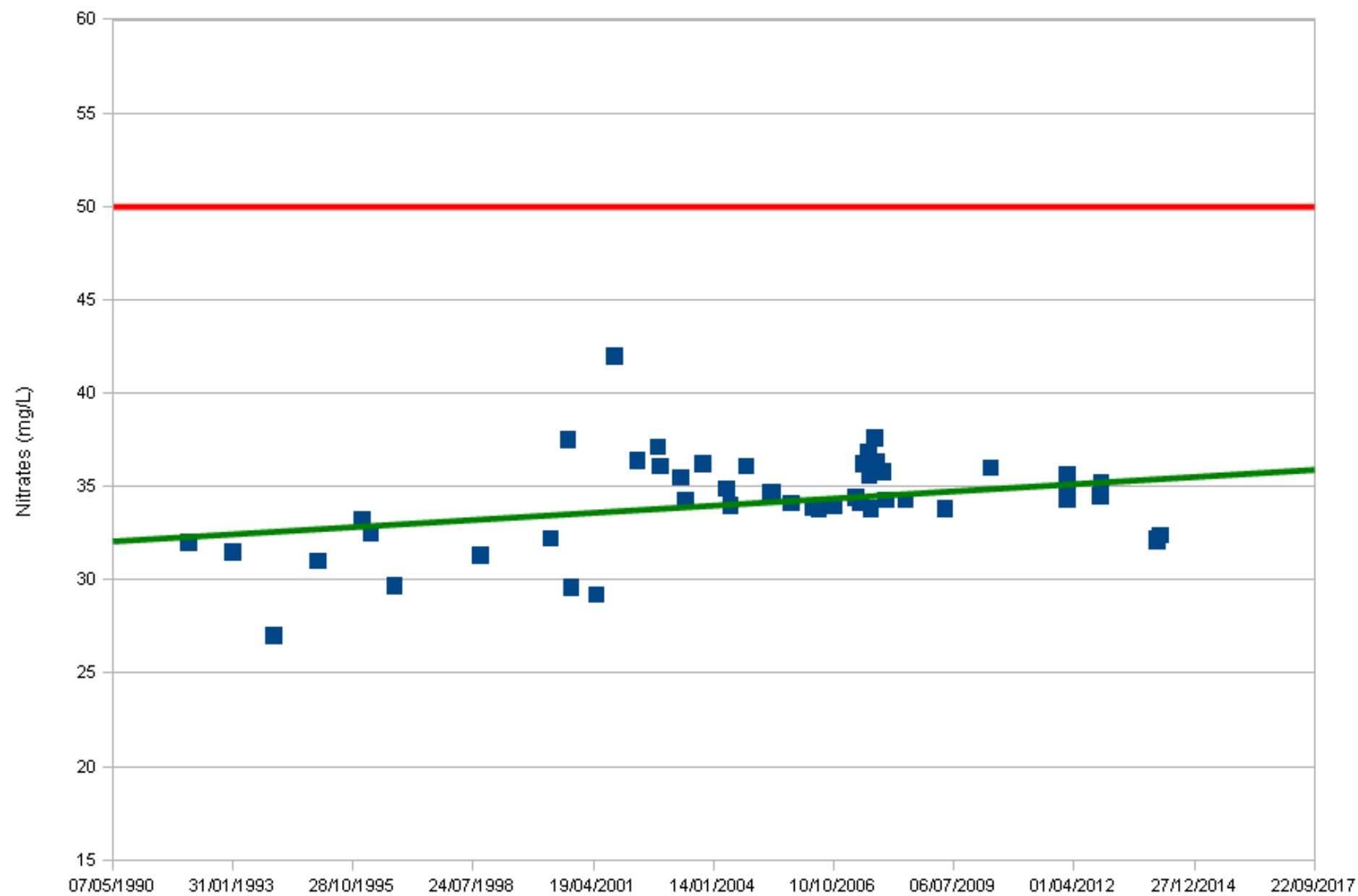


Liberté • Égalité • Fraternité  
RÉPUBLIQUE FRANÇAISE

PRÉFET DE LA  
SEINE-MARITIME



### Nitrates quantifiés dans les eaux brutes du captage d'Héricourt-en-Caux



— Norme de potabilité

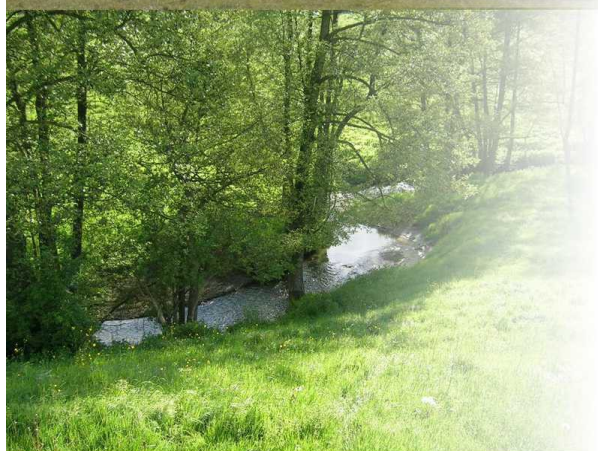
[RETOUR CARTE](#)



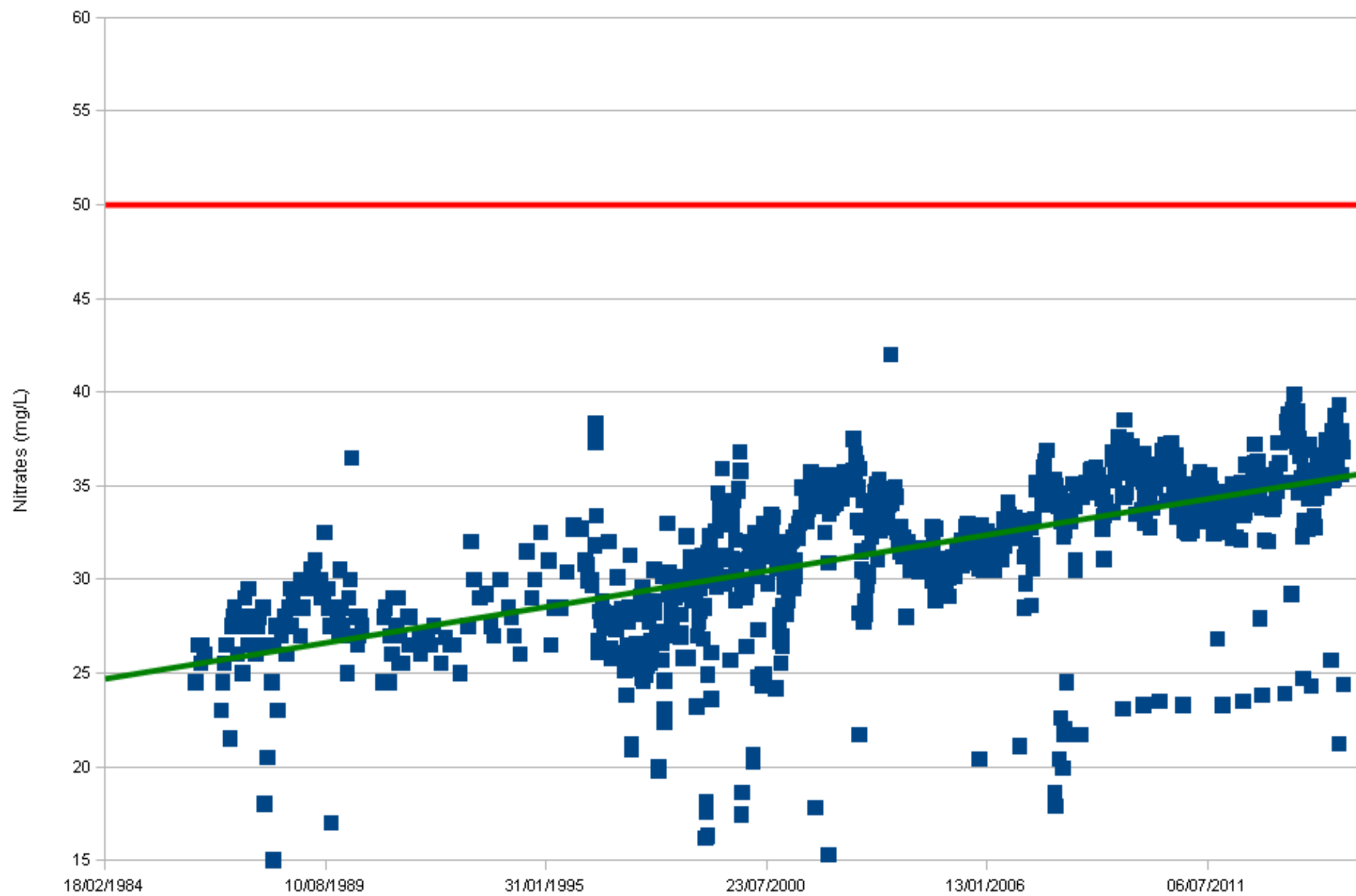


Liberté • Égalité • Fraternité  
RÉPUBLIQUE FRANÇAISE

PRÉFET DE LA  
SEINE-MARITIME



### Nitrates quantifiés dans les eaux brutes du captage de Limesy



— Norme de potabilité

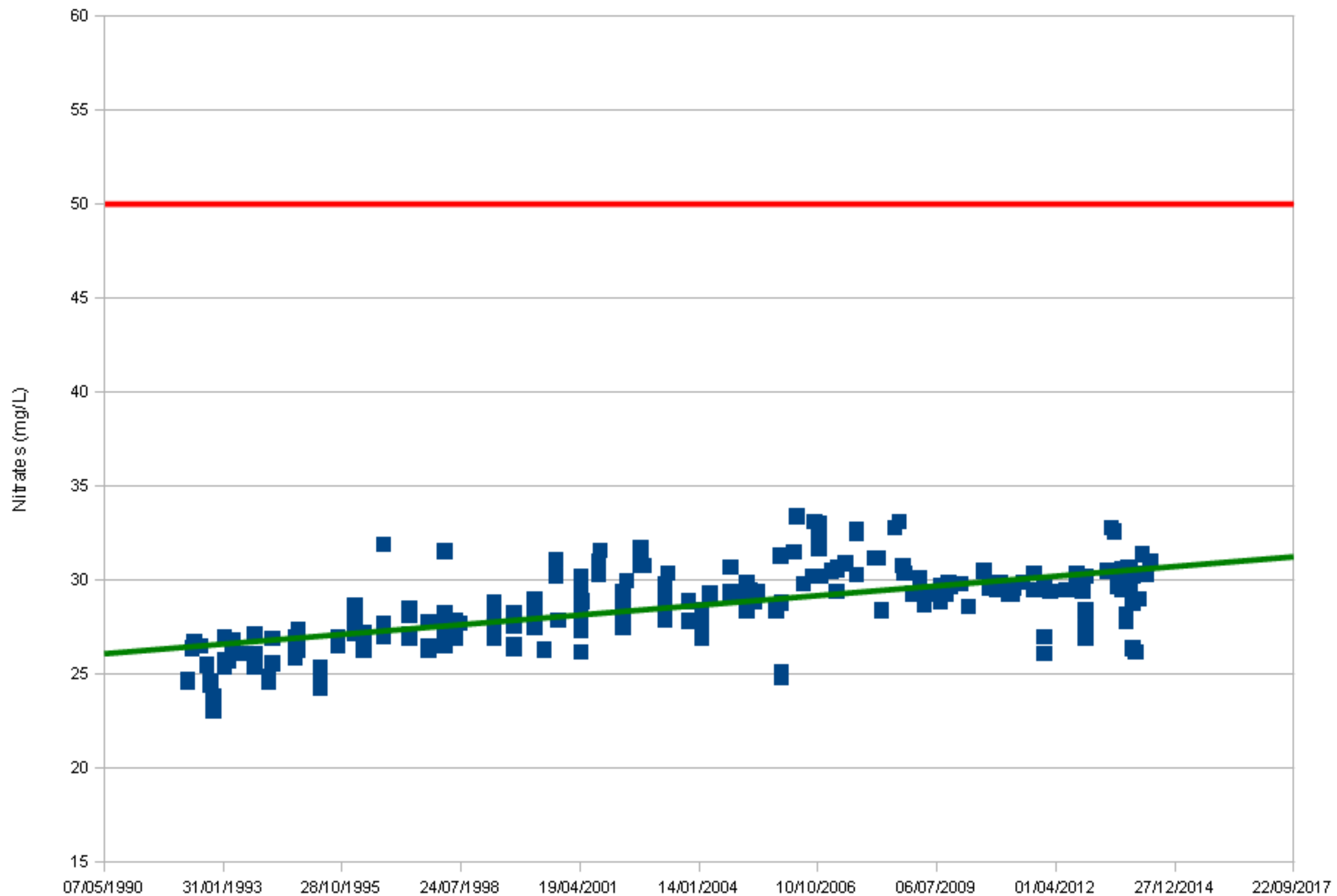
[RETOUR CARTE](#)



Liberté • Égalité • Fraternité  
RÉPUBLIQUE FRANÇAISE

PRÉFET DE LA  
SEINE-MARITIME

## Nitrates quantifiés dans les eaux brutes du captage de Radicatel



— Norme de potabilité

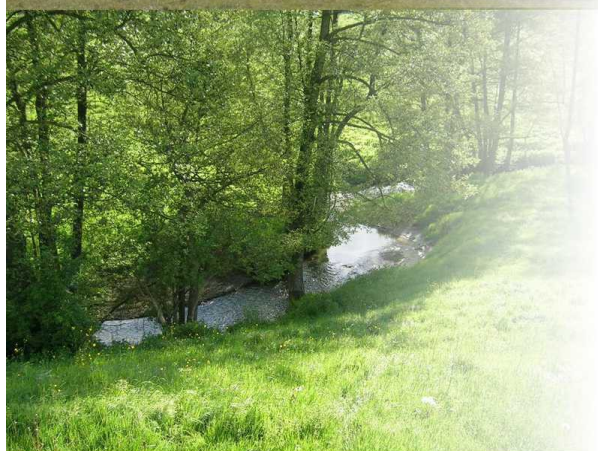
[RETOUR CARTE](#)



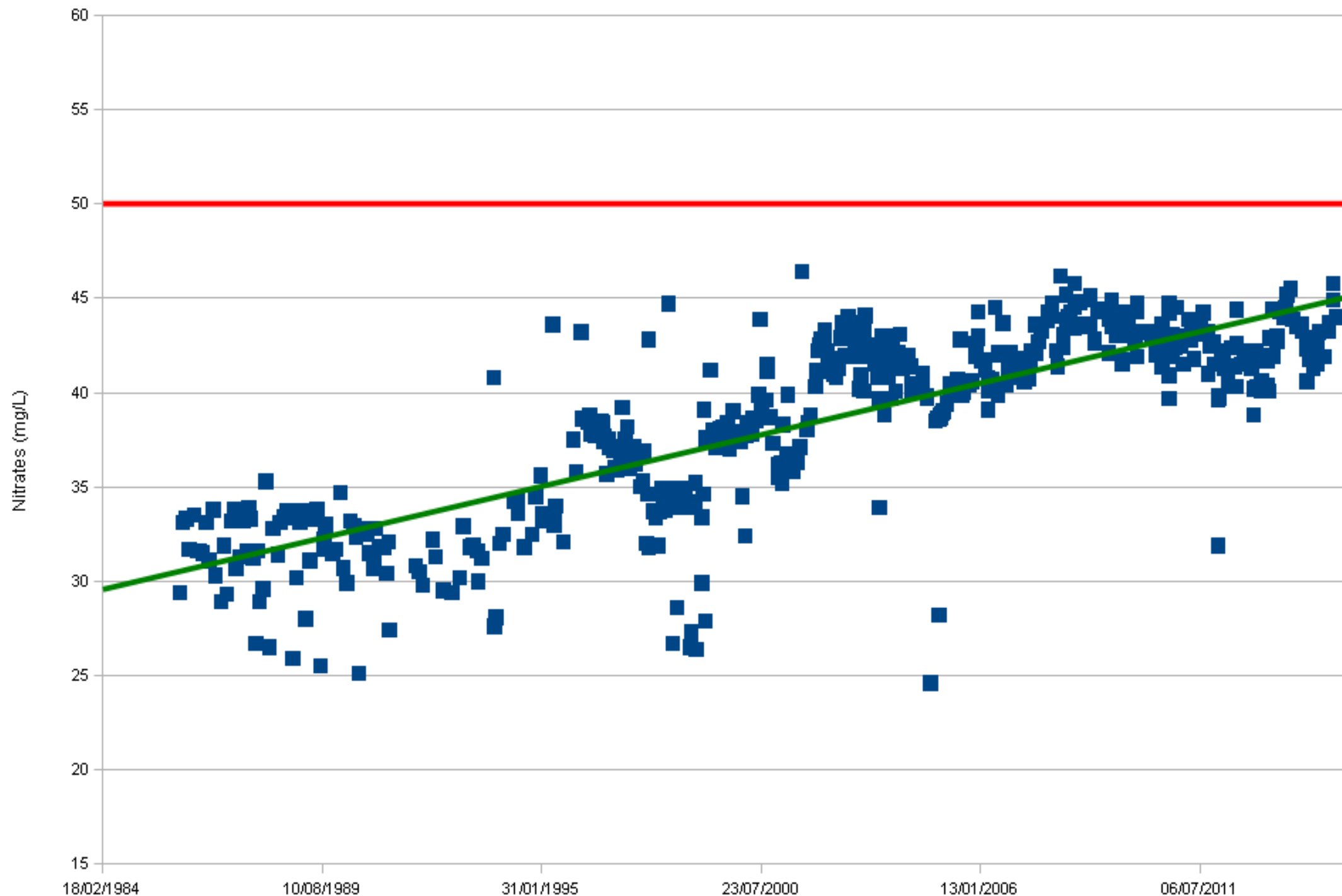


Liberté • Égalité • Fraternité  
RÉPUBLIQUE FRANÇAISE

PRÉFET DE LA  
SEINE-MARITIME



### Nitrates quantifiés dans les eaux brutes du captage de Valmont



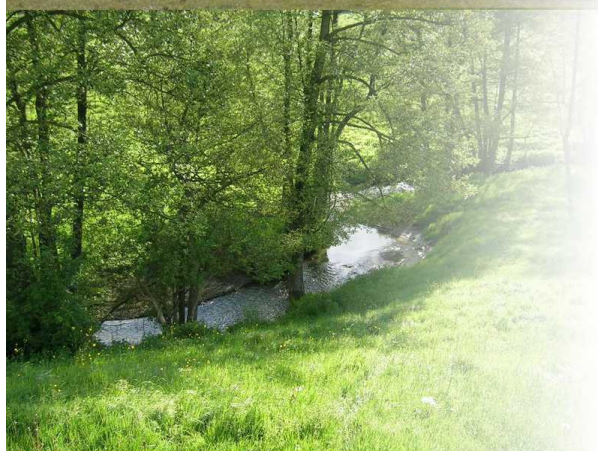
— Norme de potabilité

[RETOUR CARTE](#)

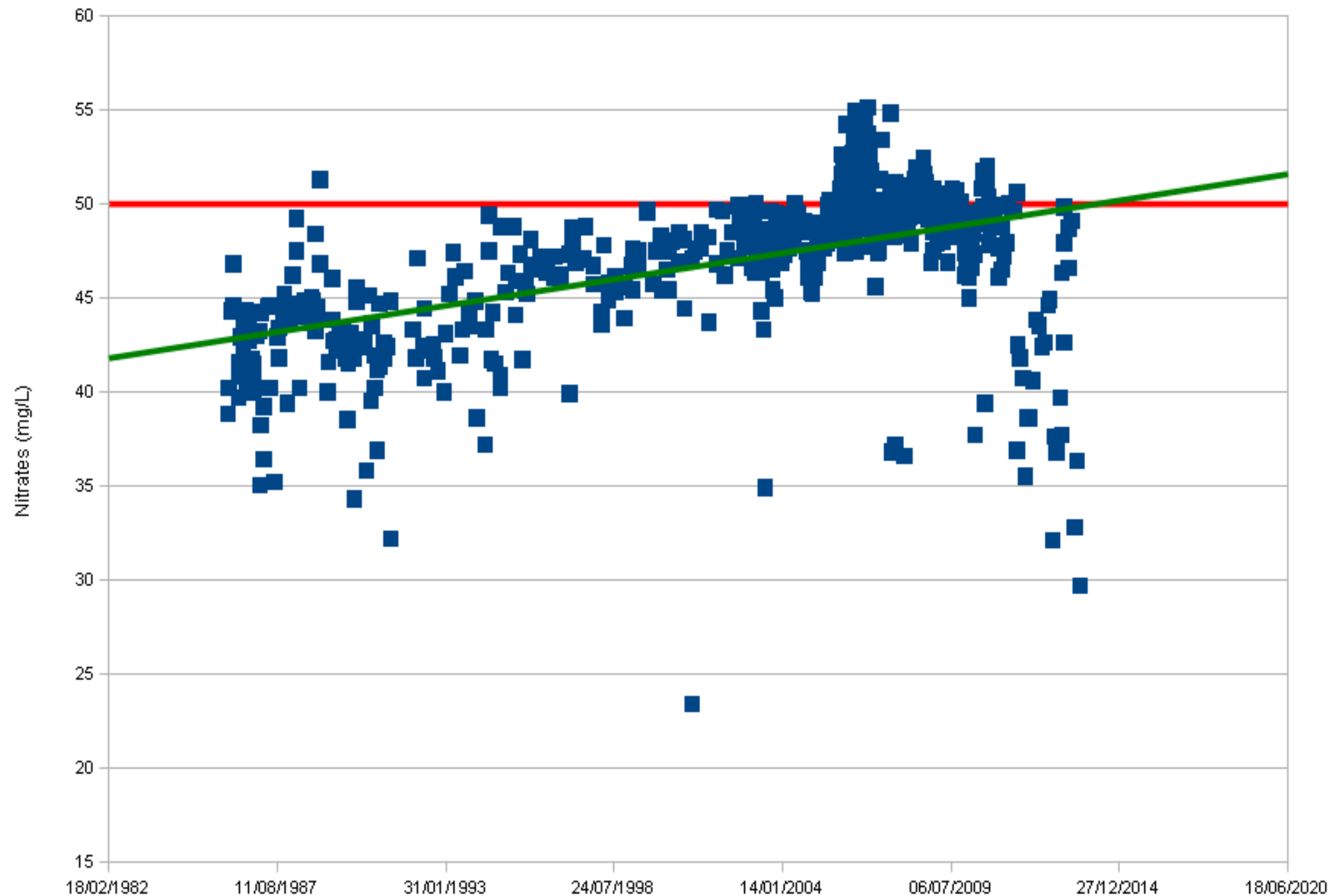


Liberté • Égalité • Fraternité  
RÉPUBLIQUE FRANÇAISE

PRÉFET DE LA  
SEINE-MARITIME



### Nitrates quantifiés dans les eaux brutes du captage de Saint-Martin du Bec



— Norme de potabilité

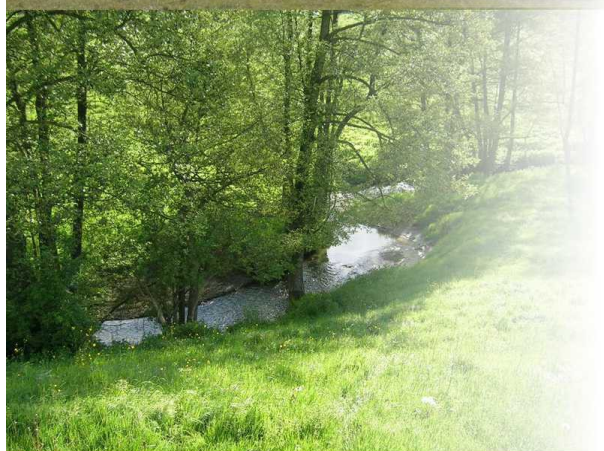
[RETOUR CARTE](#)



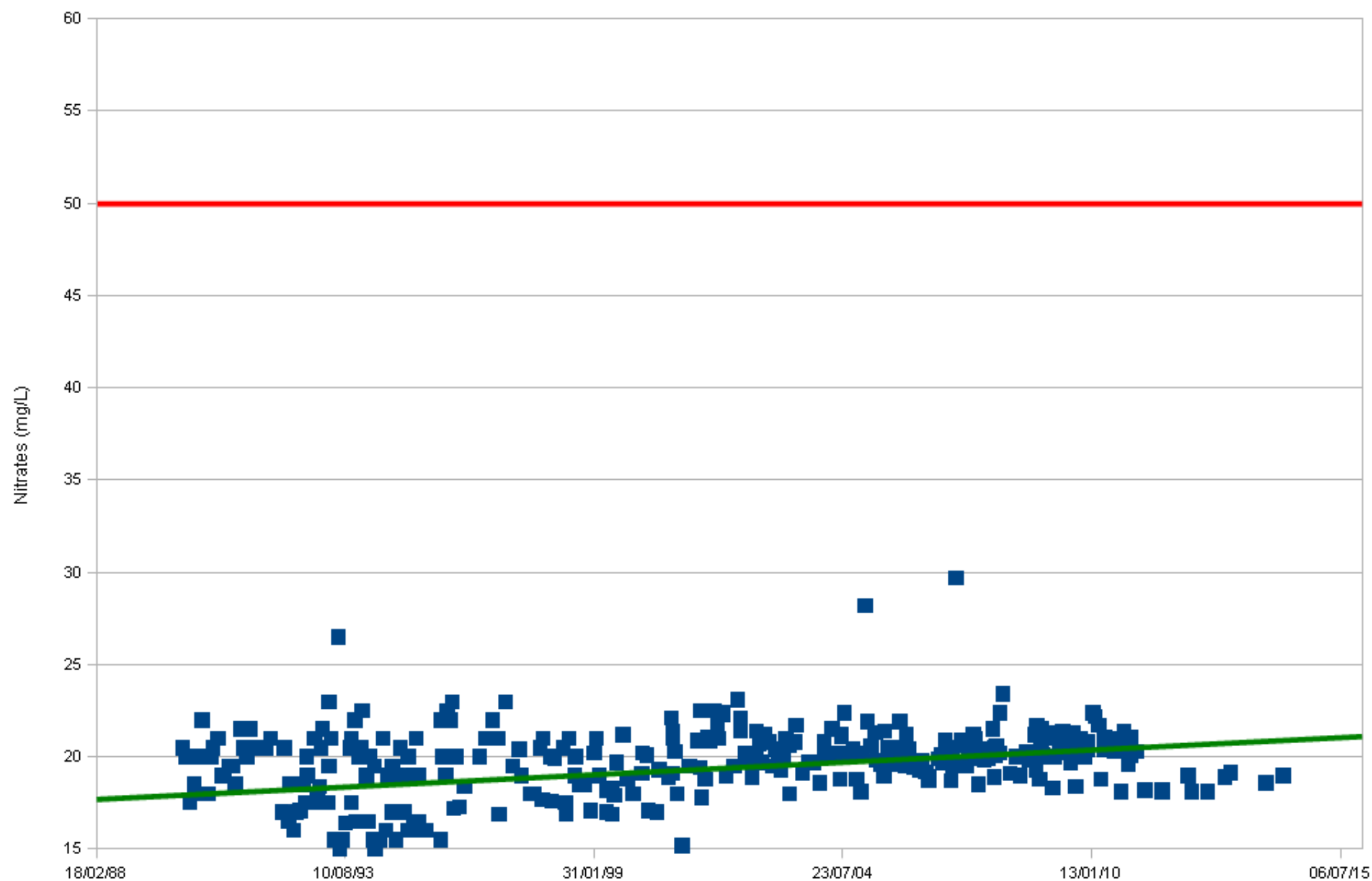


Liberté • Égalité • Fraternité  
RÉPUBLIQUE FRANÇAISE

PRÉFET DE LA  
SEINE-MARITIME



### Nitrates quantifiés dans les eaux brutes du captage de Varras-Moulineaux



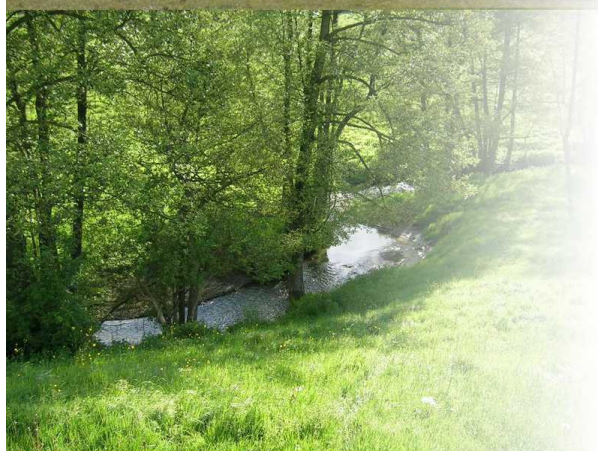
— Norme de potabilité

[RETOUR CARTE](#)

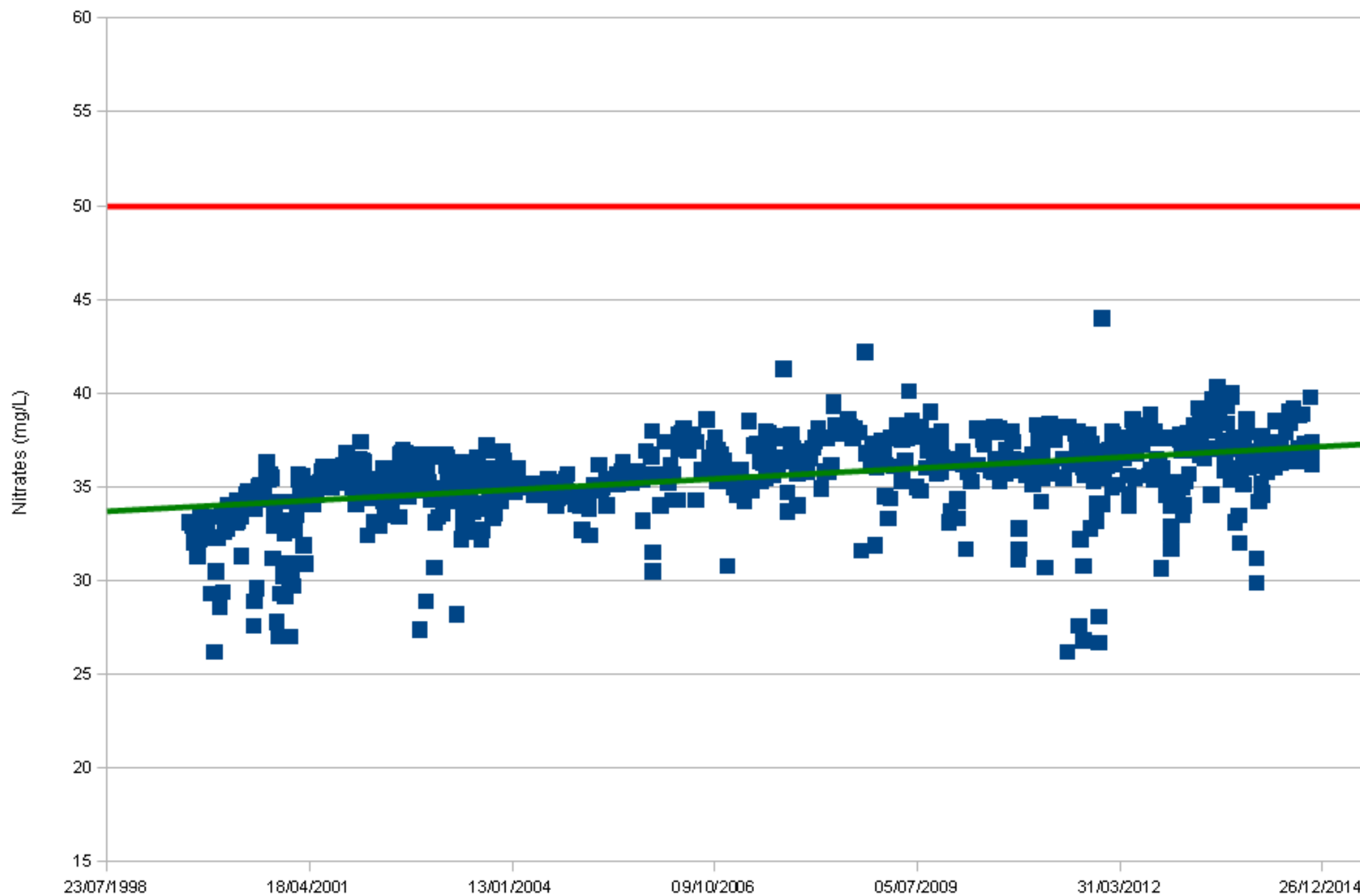


Liberté • Égalité • Fraternité  
RÉPUBLIQUE FRANÇAISE

PRÉFET DE LA  
SEINE-MARITIME



### Nitrates quantifiés dans les eaux brutes du captage d'Yport



— Norme de potabilité

[RETOUR CARTE](#)