

# Tableau de bord qualité de l'eau des captages Grenelle en Seine-Maritime

Le présent tableau de bord a pour but de fournir à l'ensemble des acteurs concernés des informations de qualité sur les captages Grenelle de Seine-Maritime en fonction des paramètres nitrates et pesticides.

Les données sont issues des analyses de suivi effectuées par l'Agence de l'Eau Seine-Normandie et de l'Agence Régionale de Santé de Haute-Normandie.

Les données sont mensuelles et agrégées par champ captant. C'est à dire que l'on indique la valeur maximale retrouvée pour chaque molécule au cours du mois suivi pour l'ensemble des ouvrages du champ captant.

Les molécules qui apparaissent sont celles qui dépassent le seuil technique permettant aux laboratoires d'analyses de les quantifier (i.e. mesurer la concentration de l'échantillon).

Indication de navigation : pour afficher les données pour un captage, cliquez sur le nom du captage sur la carte accessible via l'onglet « données » ci-dessous. Pour revenir à la carte depuis une page d'analyse, cliquez sur le bouton « retour carte » en bas à gauche. Pour revenir à la présente page, cliquez sur le bouton « retour accueil » en bas à gauche de la carte.

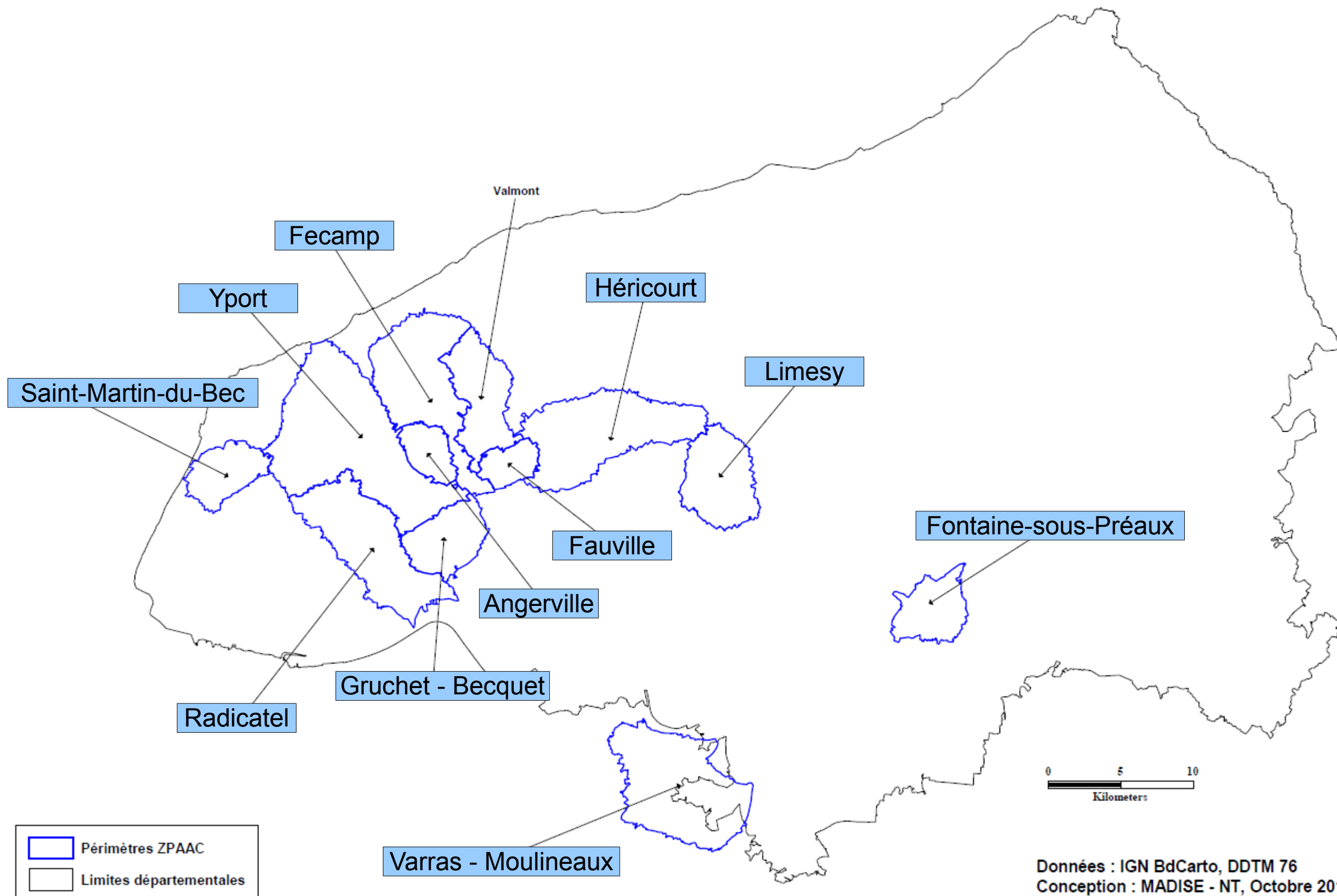
Attention : le champ captant de Valmont n'étant pas suivi, nous ne pouvons pas vous fournir de données le concernant. Pour se faire tout de même une idée de la qualité de ses eaux, il est possible de regarder les eaux prélevées à l'amont dans le captage de Fauville et à l'aval dans le captage de Fécamp.



Liberté • Égalité • Fraternité  
RÉPUBLIQUE FRANÇAISE

PRÉFET DE LA  
SEINE-MARITIME

## Carte des Zones de Protection d'Aires d'Alimentation de Captages (ZPAAC) de Seine-Maritime



[RETOUR ACCUEIL](#)





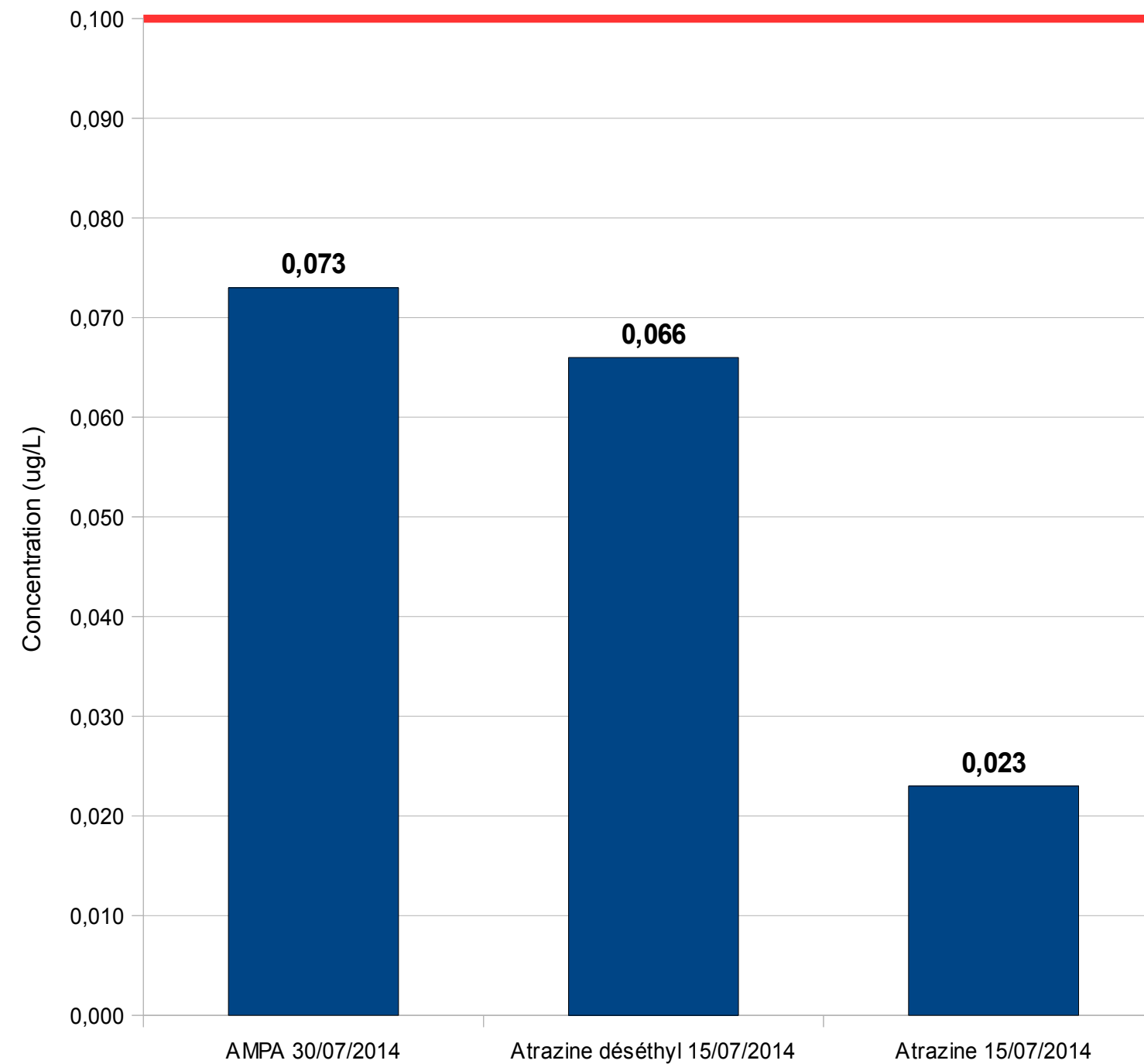
Liberté • Égalité • Fraternité  
RÉPUBLIQUE FRANÇAISE

PRÉFET DE LA  
SEINE-MARITIME



## Pesticides quantifiés dans les eaux brutes du champ captant d'Angerville

Juillet 2014



— Norme de potabilité

[RETOUR CARTE](#)

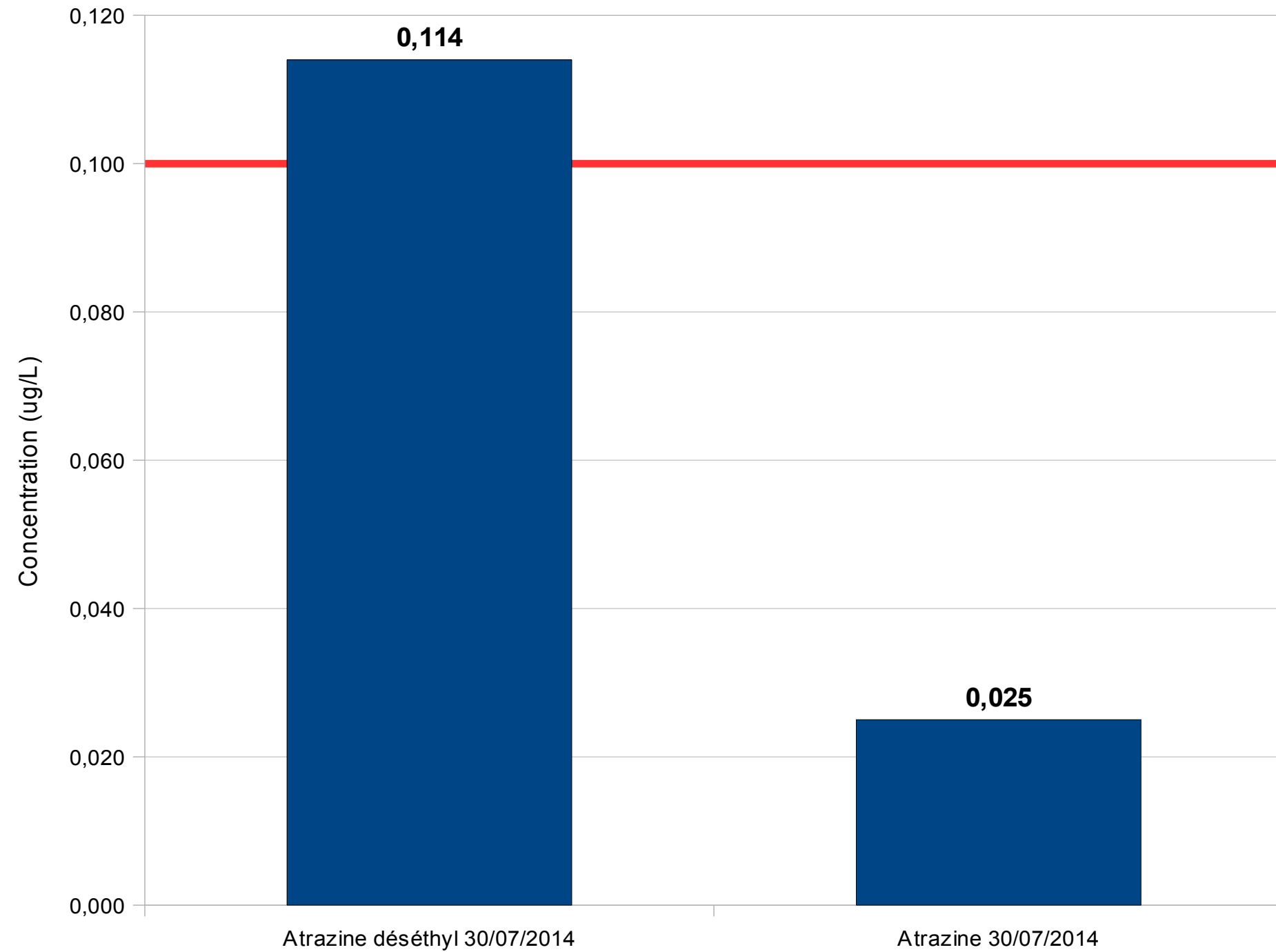


Liberté • Égalité • Fraternité  
RÉPUBLIQUE FRANÇAISE

PRÉFET DE LA  
SEINE-MARITIME



## Pesticides quantifiés dans les eaux brutes du champ captant de Fauville-en-Caux Juillet 2014



— Norme de potabilité

[RETOUR CARTE](#)





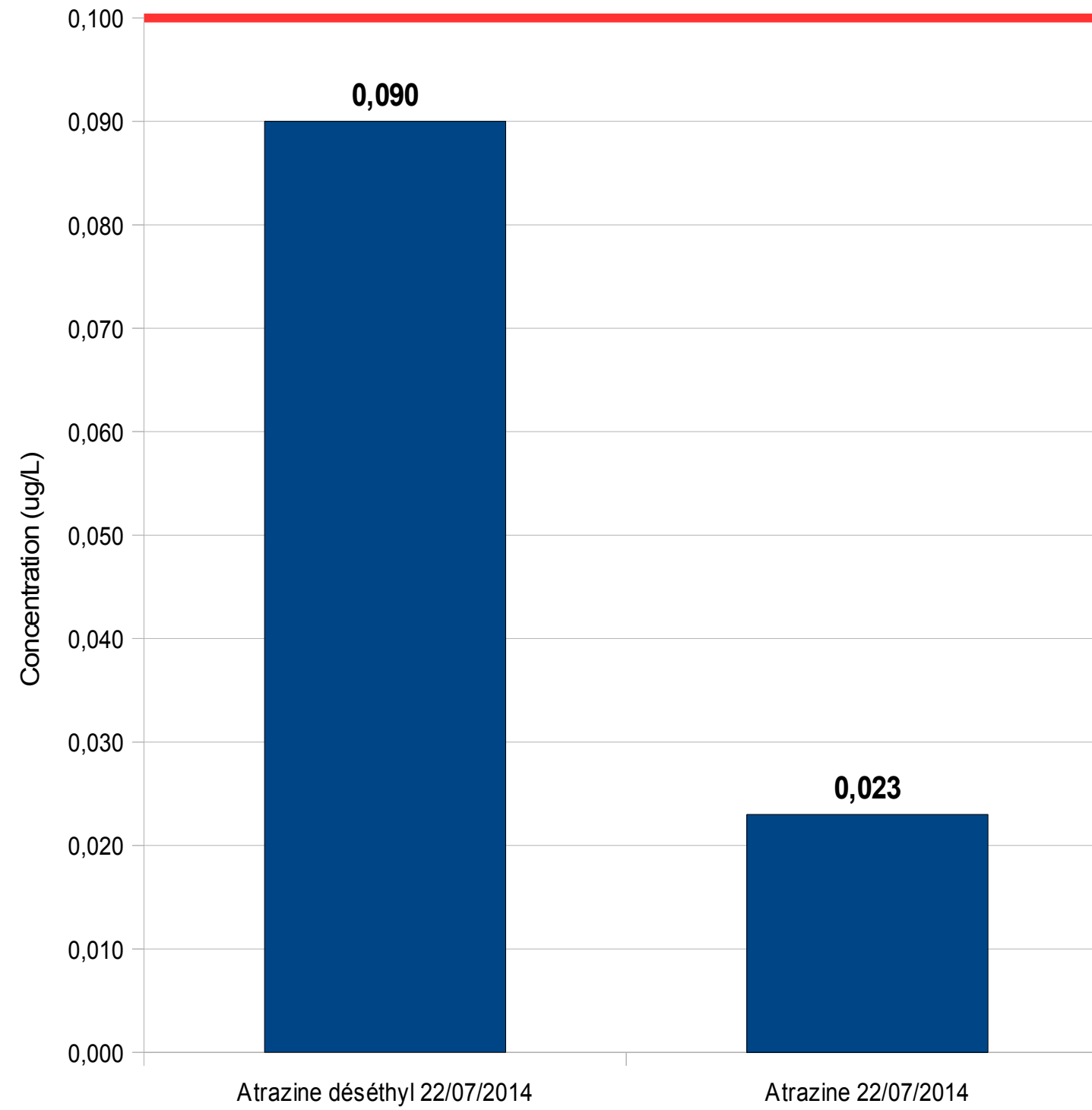
Liberté • Égalité • Fraternité  
RÉPUBLIQUE FRANÇAISE

PRÉFET DE LA  
SEINE-MARITIME



# Pesticides quantifiés dans les eaux brutes du champ captant de Fécamp

Juillet 2014



— Norme de potabilité

[RETOUR CARTE](#)



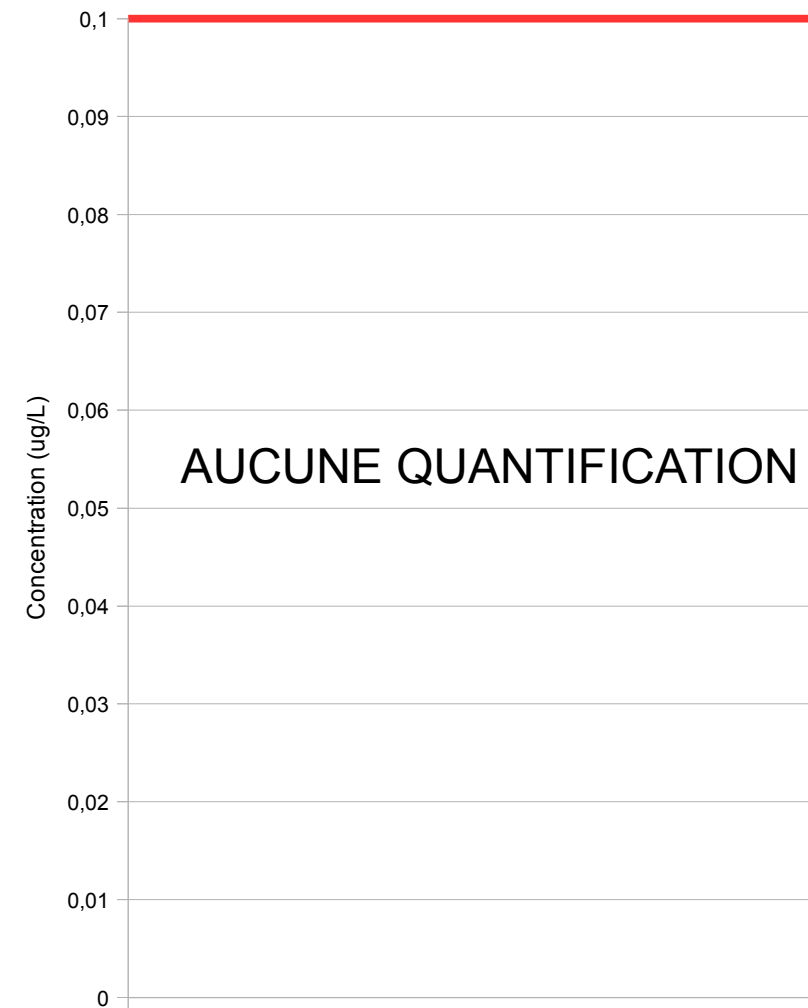
Liberté • Égalité • Fraternité  
RÉPUBLIQUE FRANÇAISE

PRÉFET DE LA  
SEINE-MARITIME



### Pesticides quantifiés dans les eaux brutes du champ captant de Fontaine-sous-Préaux

Juillet 2014



— Norme de potabilité

[RETOUR CARTE](#)





Liberté • Égalité • Fraternité  
RÉPUBLIQUE FRANÇAISE

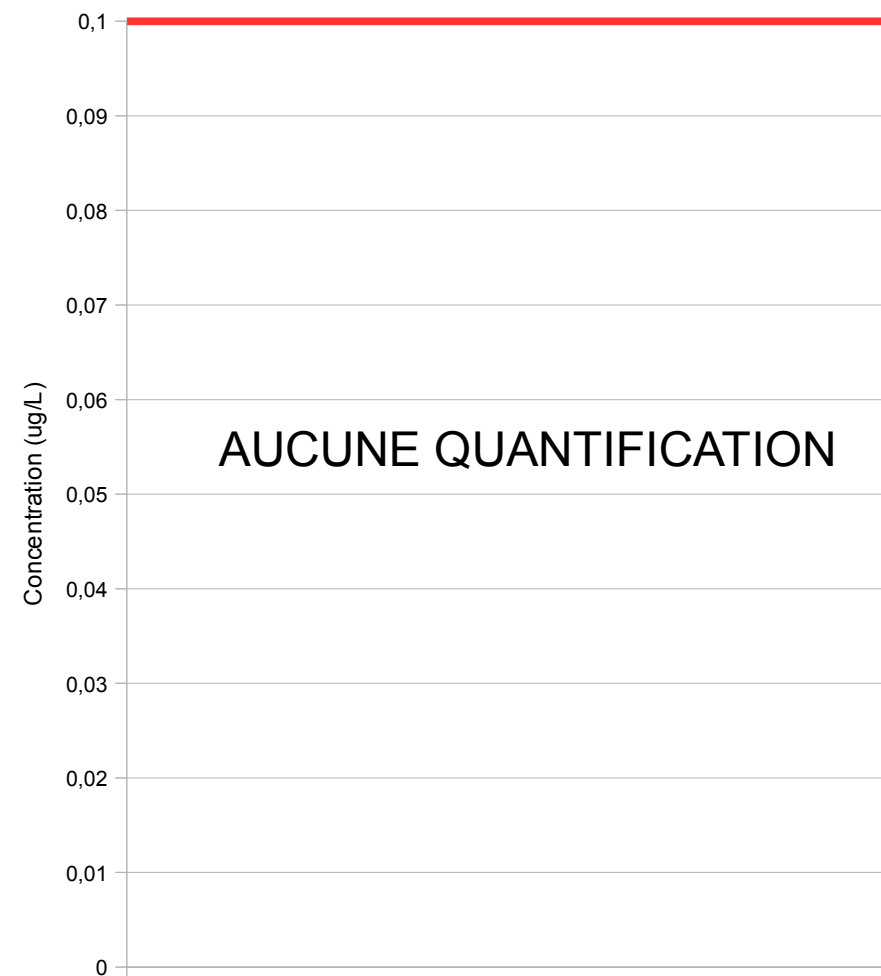
PRÉFET DE LA  
SEINE-MARITIME



**DISEN**  
DISEN  
Délégation InterServices de l'Eau et de la Nature

### Pesticides quantifiés dans les eaux brutes du champ captant de Gruchet-Becquet

Juillet 2014



— Norme de potabilité

[RETOUR CARTE](#)



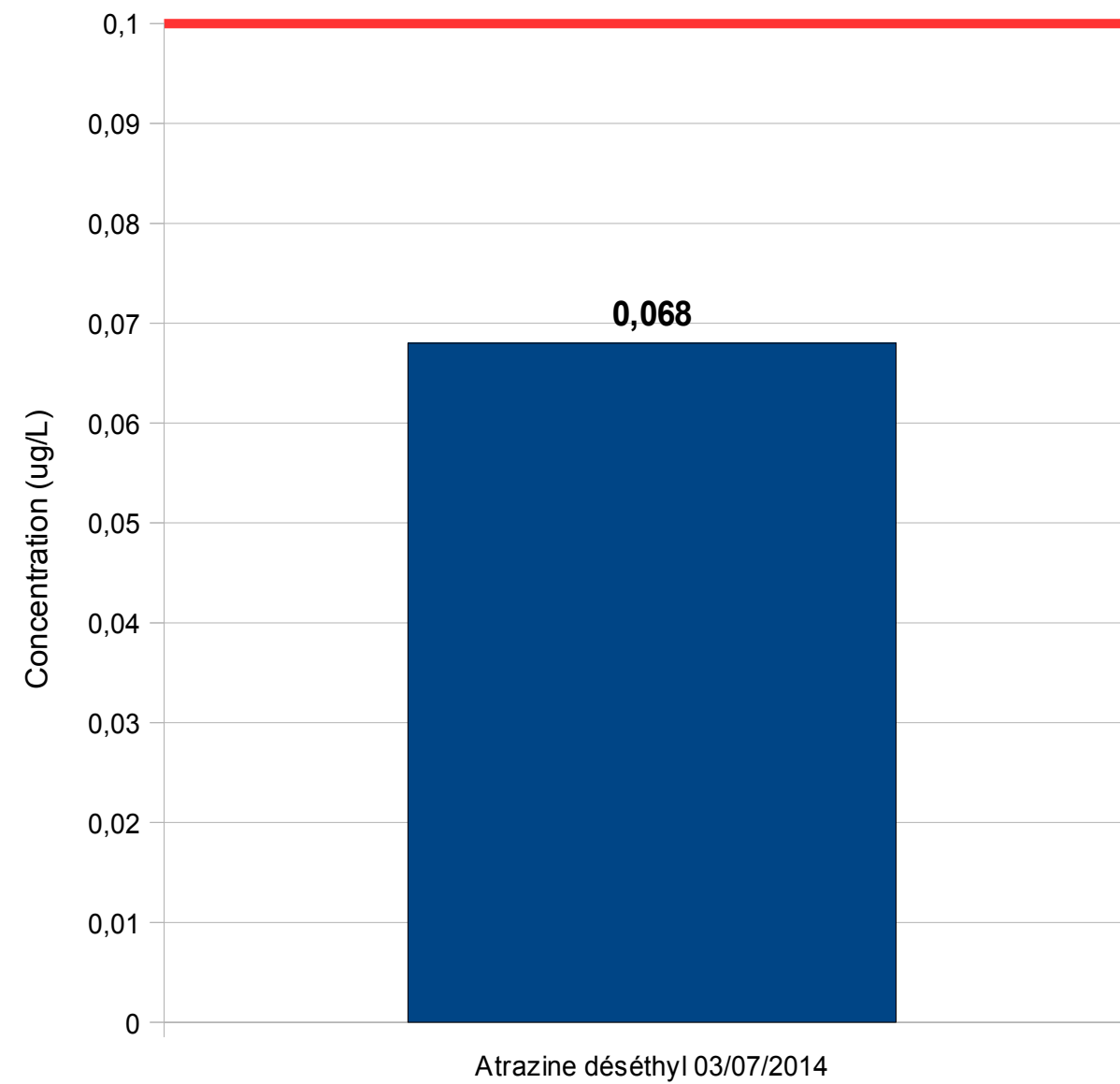
Liberté • Égalité • Fraternité  
RÉPUBLIQUE FRANÇAISE

PRÉFET DE LA  
SEINE-MARITIME



## Pesticides quantifiés dans les eaux brutes du champ captant d'Héricourt

Juillet 2014



— Norme de potabilité

[RETOUR CARTE](#)





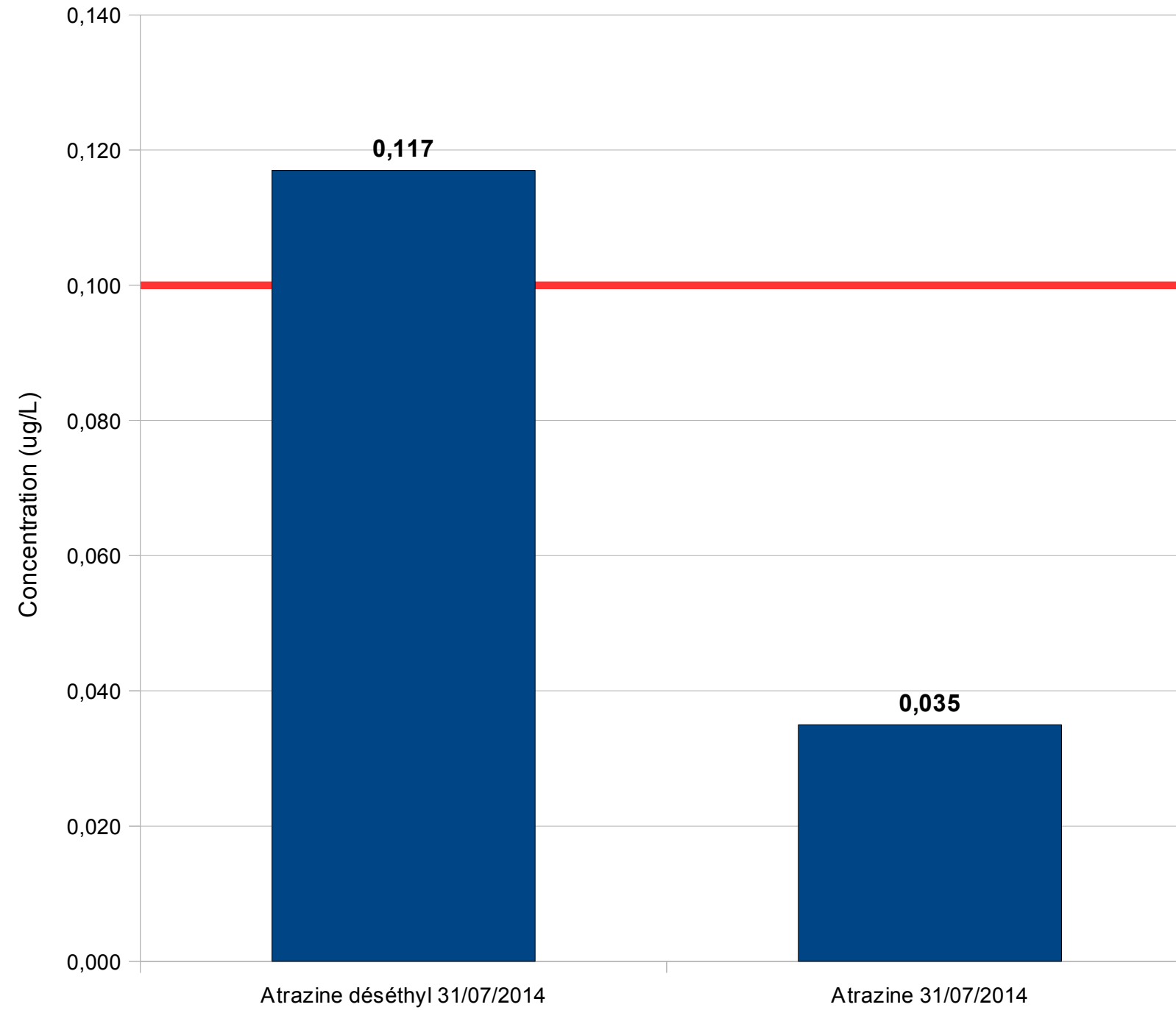
Liberté • Égalité • Fraternité  
RÉPUBLIQUE FRANÇAISE

PRÉFET DE LA  
SEINE-MARITIME



## Pesticides quantifiés dans les eaux brutes du champ captant de Limésy

Juillet 2014



— Norme de potabilité

[RETOUR CARTE](#)



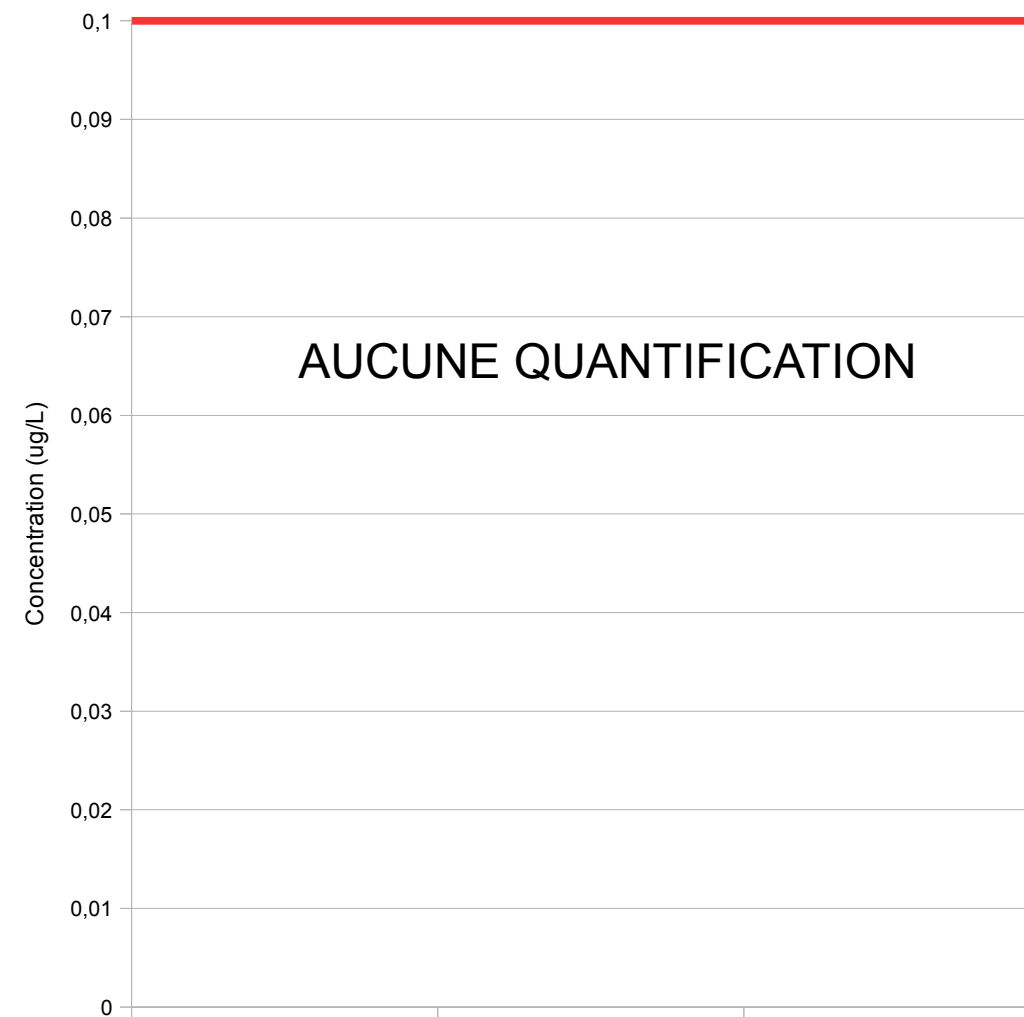
Liberté • Égalité • Fraternité  
RÉPUBLIQUE FRANÇAISE

PRÉFET DE LA  
SEINE-MARITIME



### Pesticides quantifiés dans les eaux brutes du champ captant de Radicatel

Juillet 2014



— Norme de potabilité

[RETOUR CARTE](#)





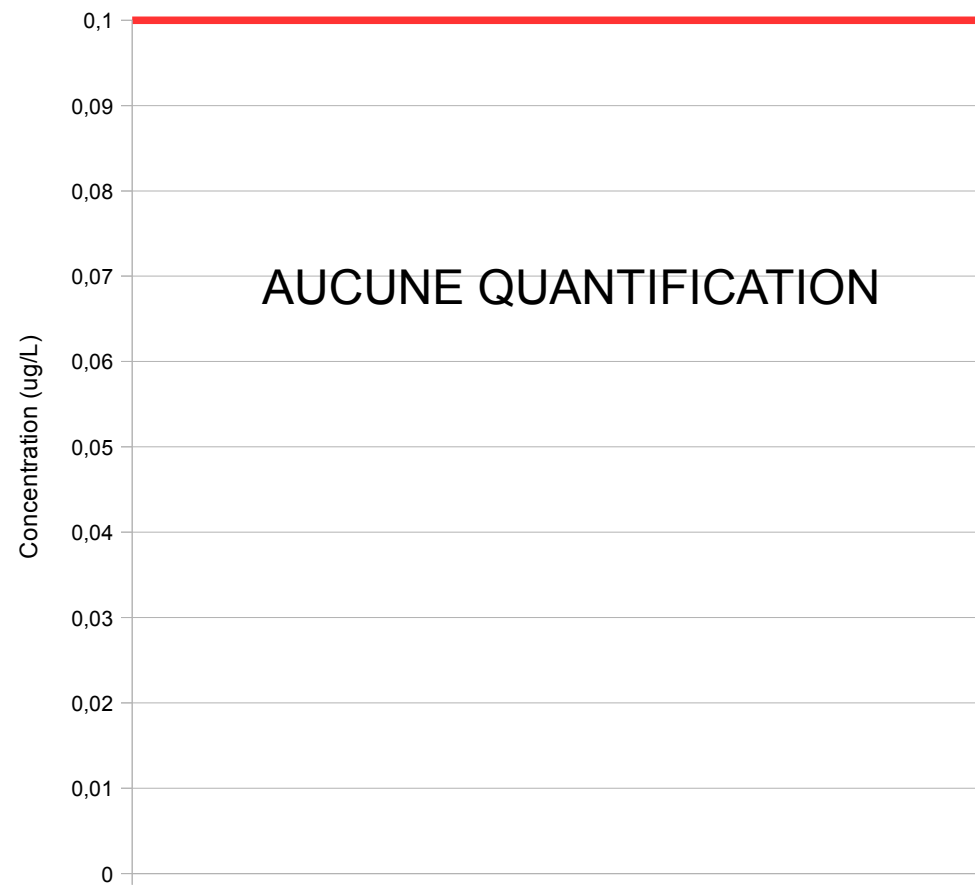
Liberté • Égalité • Fraternité  
RÉPUBLIQUE FRANÇAISE

PRÉFET DE LA  
SEINE-MARITIME



### Pesticides quantifiés dans les eaux brutes du champ captant de Saint-Martin du Bec

Juillet 2014



— Norme de potabilité

[RETOUR CARTE](#)



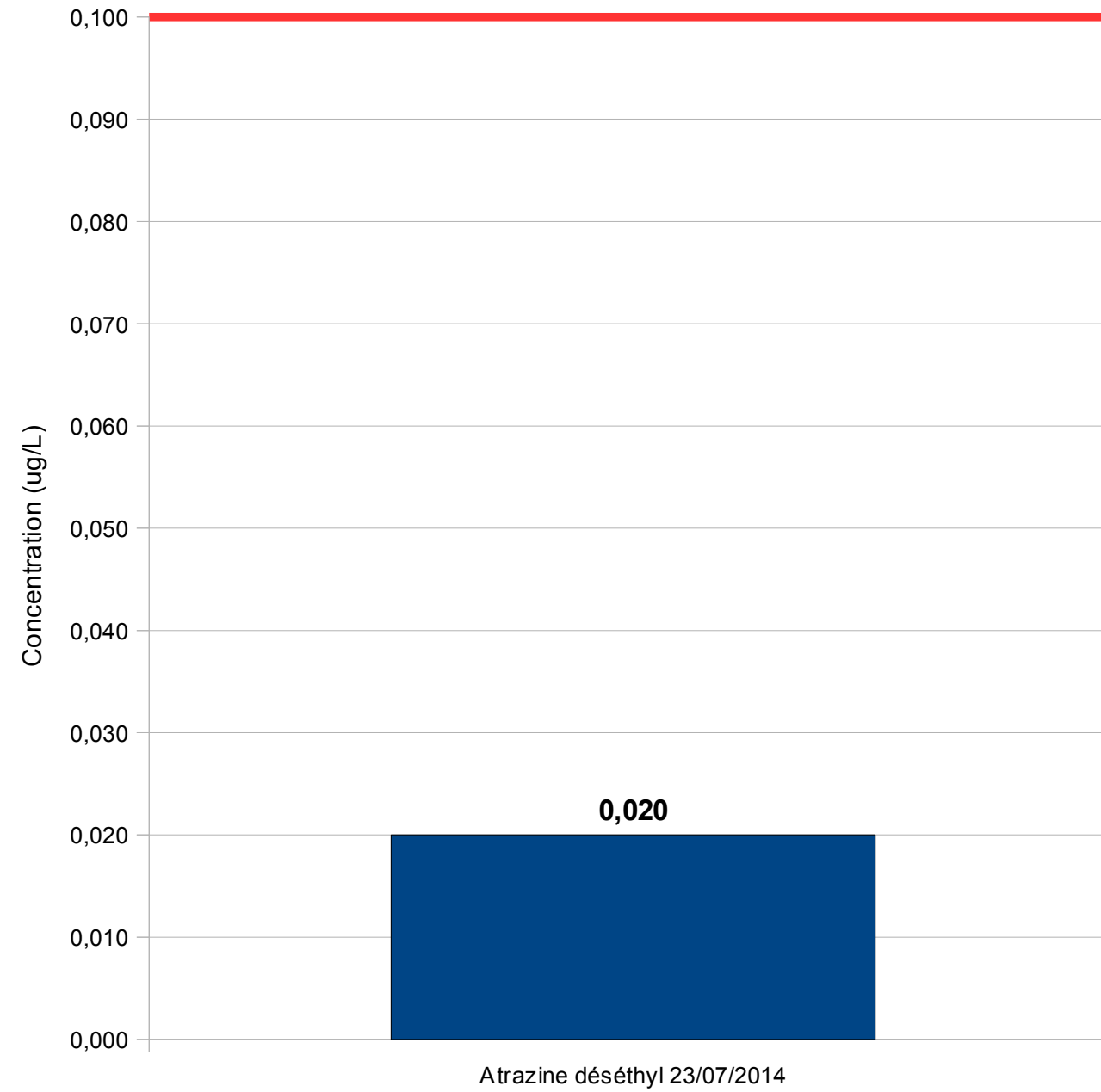
Liberté • Égalité • Fraternité  
RÉPUBLIQUE FRANÇAISE

PRÉFET DE LA  
SEINE-MARITIME



## Pesticides quantifiés dans les eaux brutes du champ captant de Varras-Moulineaux

Juillet 2014



— Norme de potabilité

[RETOUR CARTE](#)





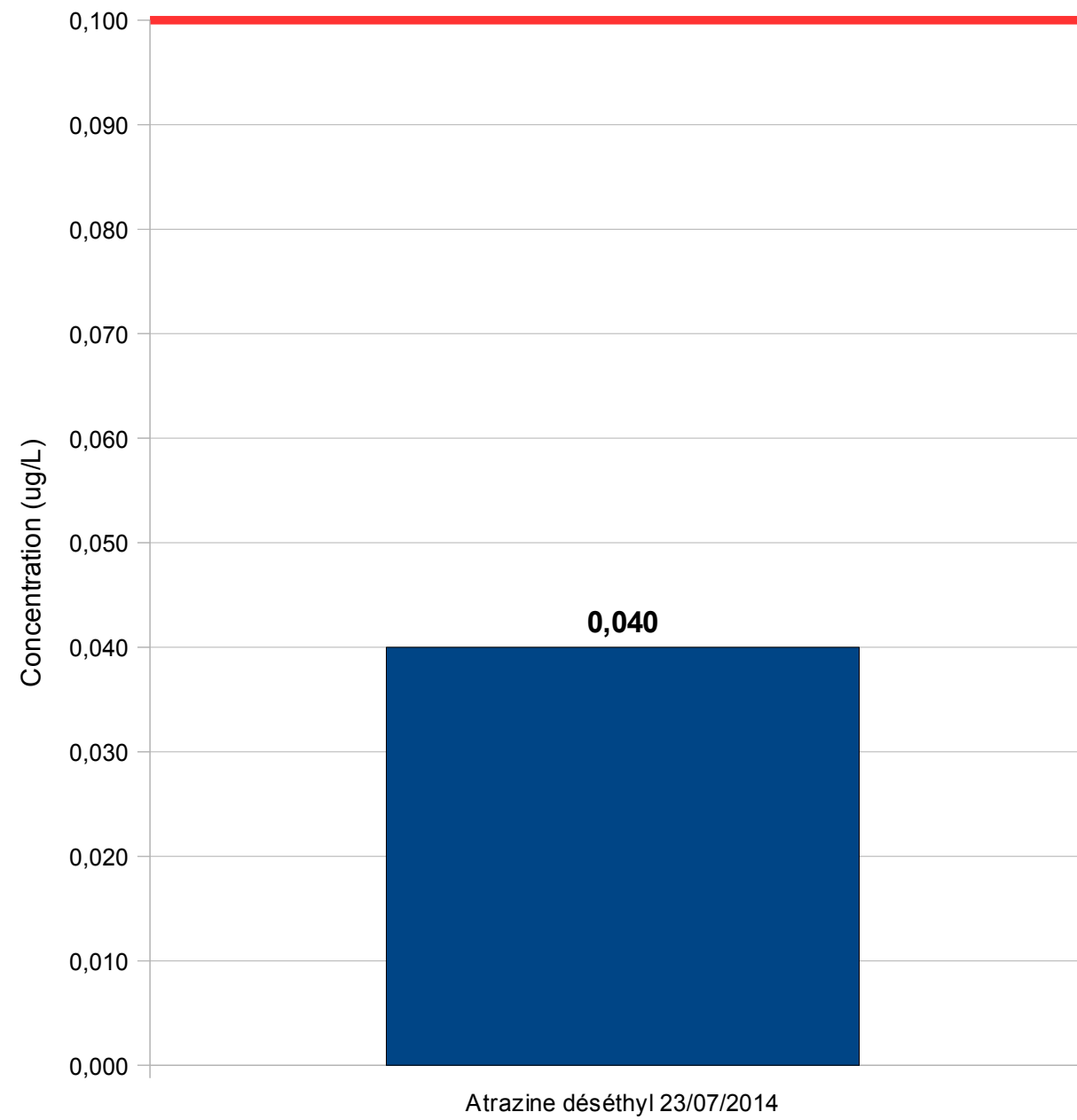
Liberté • Égalité • Fraternité  
RÉPUBLIQUE FRANÇAISE

PRÉFET DE LA  
SEINE-MARITIME



## Pesticides quantifiés dans les eaux brutes du champ captant d'Yport

Juillet 2014



— Norme de potabilité

[RETOUR CARTE](#)